

ANDAMENTO EPIDEMIA MAGGIO 2021

Sistema Socio Sanitario



Regione
Lombardia

ATS Insubria



DATI DAL 22 APRILE AL 05 MAGGIO

Report da giovedì 29.04.2021 a mercoledì 05.05.2021

Provincia	Tamponi eseguiti (esclusi quelli senza esito)	Tamponi positivi	% positività dei tamponi	Nuovi positivi	Incidenza NUOVI POSITIVI su popolazione * 100.000 abitanti
COMO (solo territorio ATS Insubria)	16.293	1.760	10,8%	1.013	172,63
VARESE	23.135	2.521	10,9%	1.496	167,61
ATS INSUBRIA	39.428	4.281	10,9%	2.509	169,60
<i>% ATS INSUBRIA vs LOMBARDIA</i>	<i>13,2%</i>	<i>15,4%</i>		<i>19,7%</i>	
LOMBARDIA	298.897	27.732	9,3%	12.712	125,81

Report da giovedì 22.04.2021 a mercoledì 28.04.2021

Provincia	Tamponi eseguiti (esclusi quelli senza esito)	Tamponi positivi	% positività dei tamponi	Nuovi positivi	Incidenza NUOVI POSITIVI su popolazione * 100.000 abitanti
COMO (solo territorio ATS Insubria)	16.127	1.960	12,2%	947	161,38
VARESE	22.742	2.985	13,1%	1.586	177,70
ATS INSUBRIA	38.869	4.945	12,7%	2.533	171,23
<i>% ATS INSUBRIA vs LOMBARDIA</i>	<i>13,0%</i>	<i>14,8%</i>		<i>20,2%</i>	
LOMBARDIA	297.960	33.326	11,2%	12.558	124,29

DATI DAL 06 MAGGIO AL 19 MAGGIO

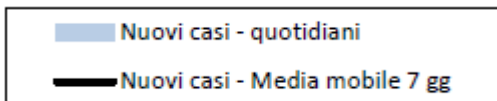
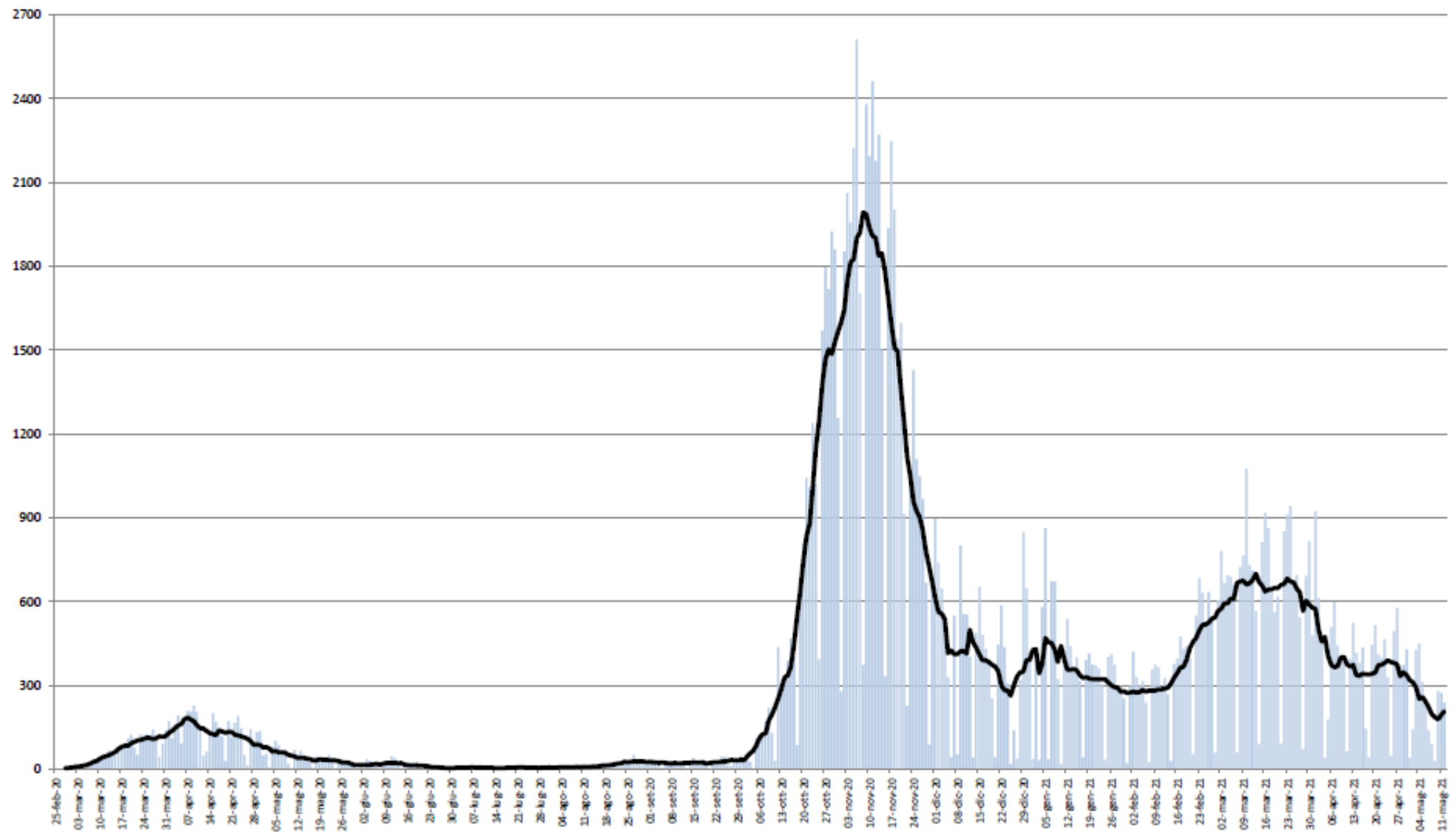
Report da giovedì 13.05.2021 a mercoledì 19.05.2021

Provincia	Tamponi eseguiti (esclusi quelli senza esito)	Tamponi positivi	% positività dei tamponi	Nuovi positivi	Incidenza NUOVI POSITIVI su popolazione * 100.000 abitanti
COMO (solo territorio ATS Insubria)	15.044	1.173	7,8%	593	101,06
VARESE	20.598	1.676	8,1%	837	93,78
ATS INSUBRIA	35.642	2.849	8,0%	1.430	96,66
<i>% ATS INSUBRIA vs LOMBARDIA</i>	<i>12,8%</i>	<i>15,0%</i>		<i>21,3%</i>	
LOMBARDIA	277.413	19.014	6,9%	6.715	66,46

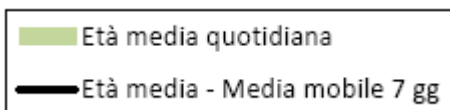
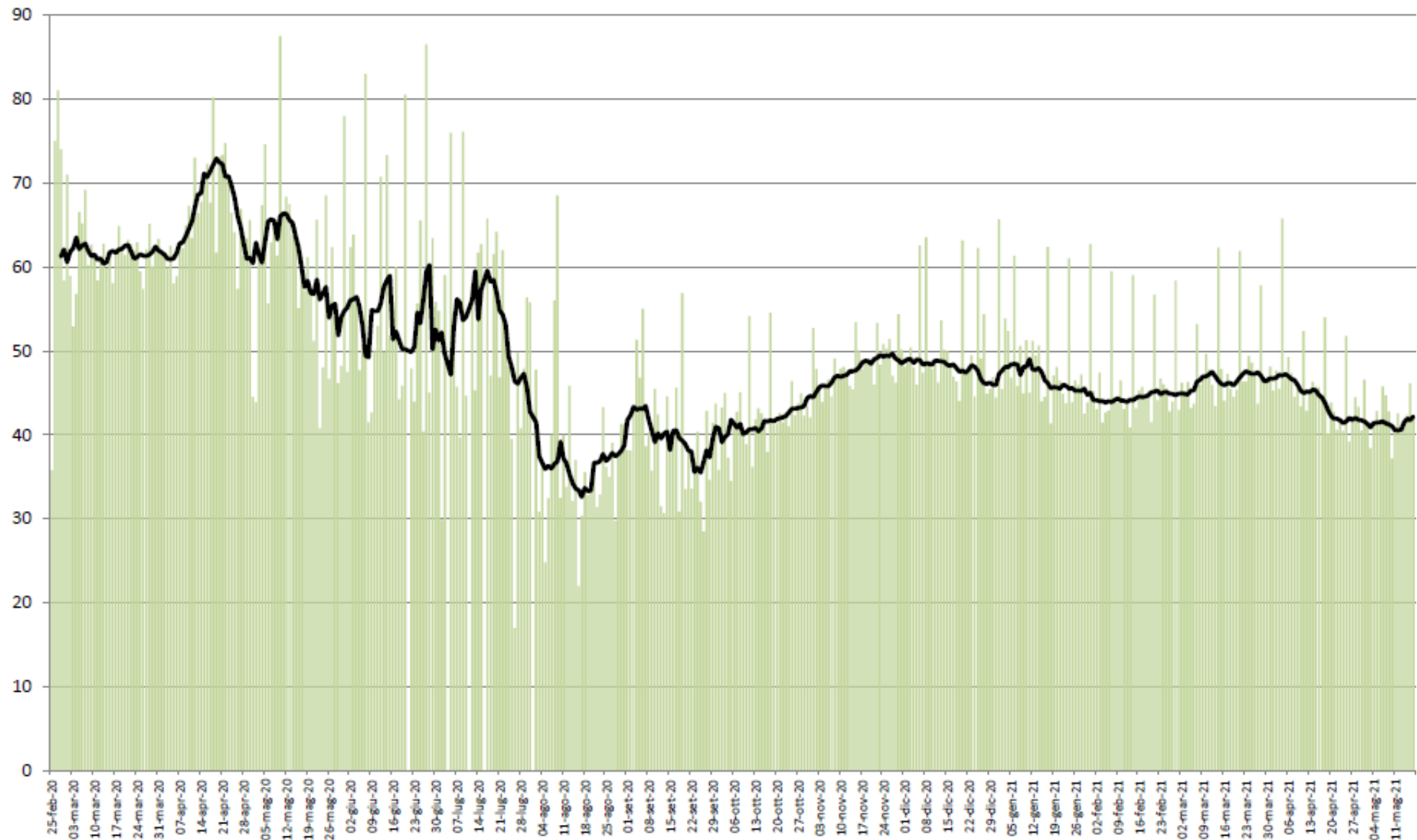
Report da giovedì 06.05.2021 a mercoledì 12.05.2021

Provincia	Tamponi eseguiti (esclusi quelli senza esito)	Tamponi positivi	% positività dei tamponi	Nuovi positivi	Incidenza NUOVI POSITIVI su popolazione * 100.000 abitanti
COMO (solo territorio ATS Insubria)	15.904	1.358	8,5%	662	112,81
VARESE	20.273	1.766	8,7%	901	100,95
ATS INSUBRIA	36.177	3.124	8,6%	1.563	105,66
<i>% ATS INSUBRIA vs LOMBARDIA</i>	<i>12,1%</i>	<i>12,8%</i>		<i>16,6%</i>	
LOMBARDIA	298.287	24.313	8,2%	9.389	92,92

NUOVI POSITIVI DALL'INIZIO EPIDEMIA



ETA' MEDIA NUOVI POSITIVI DALL'INIZIO EPIDEMIA

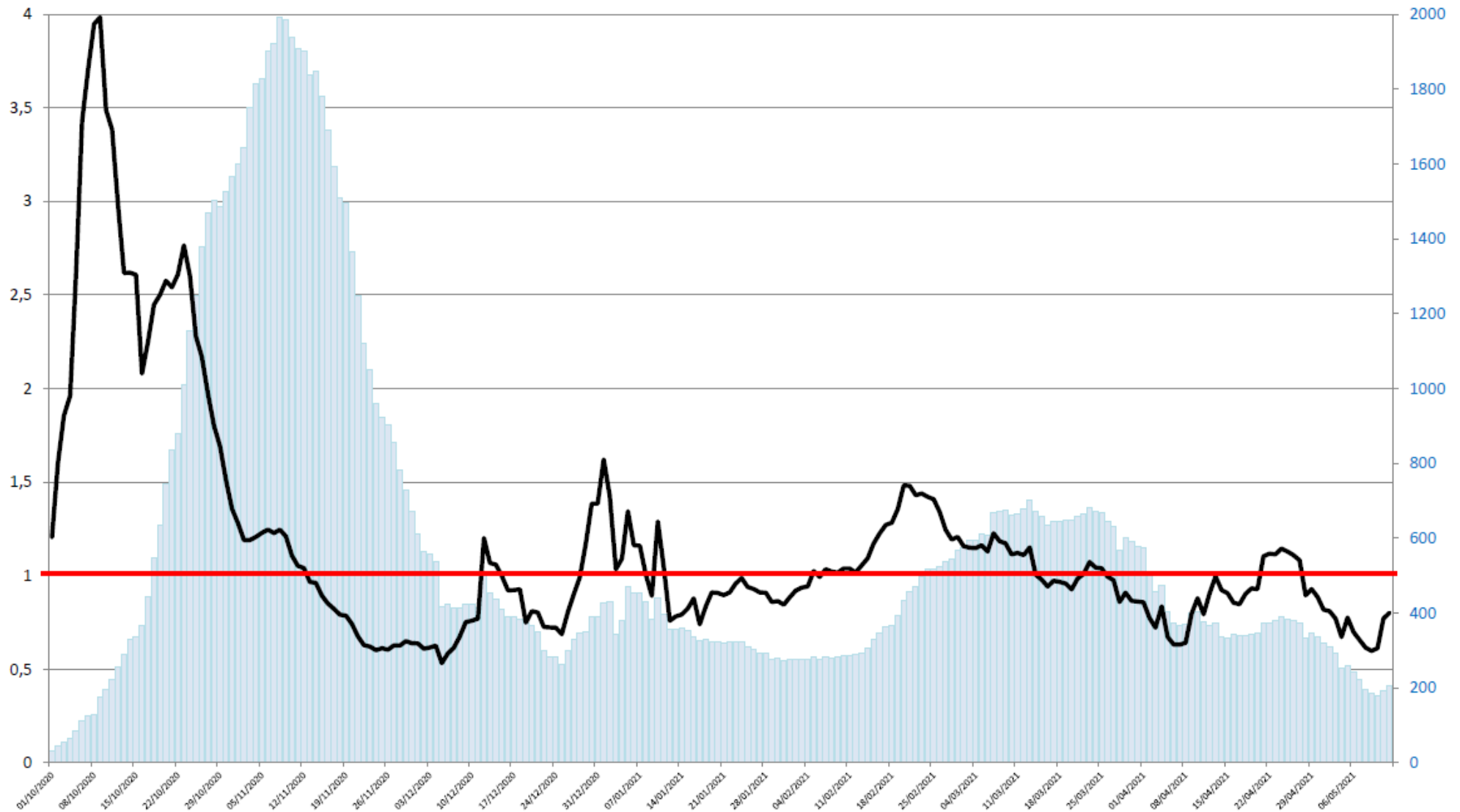


Sistema Socio Sanitario

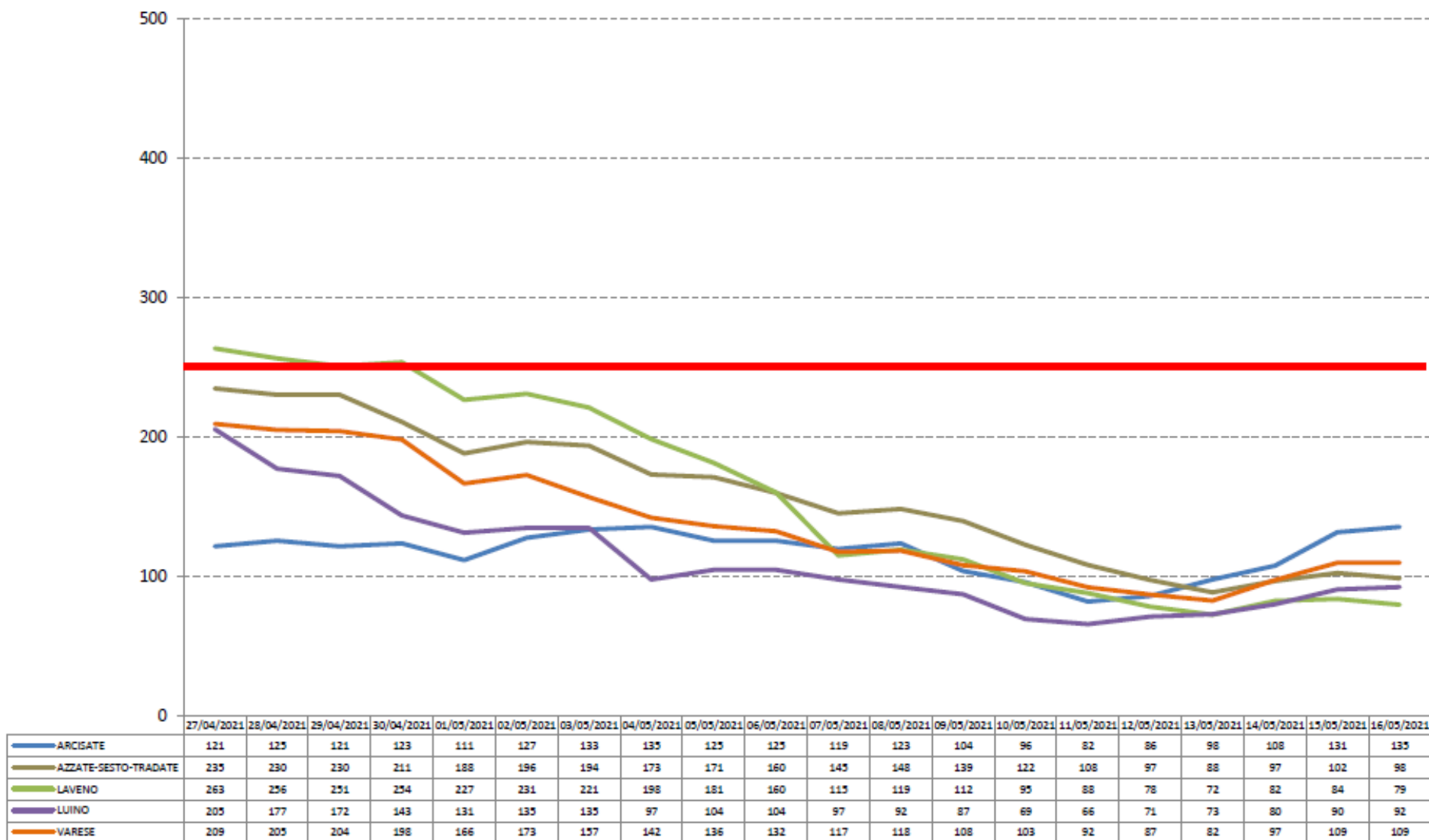


ATS Insubria

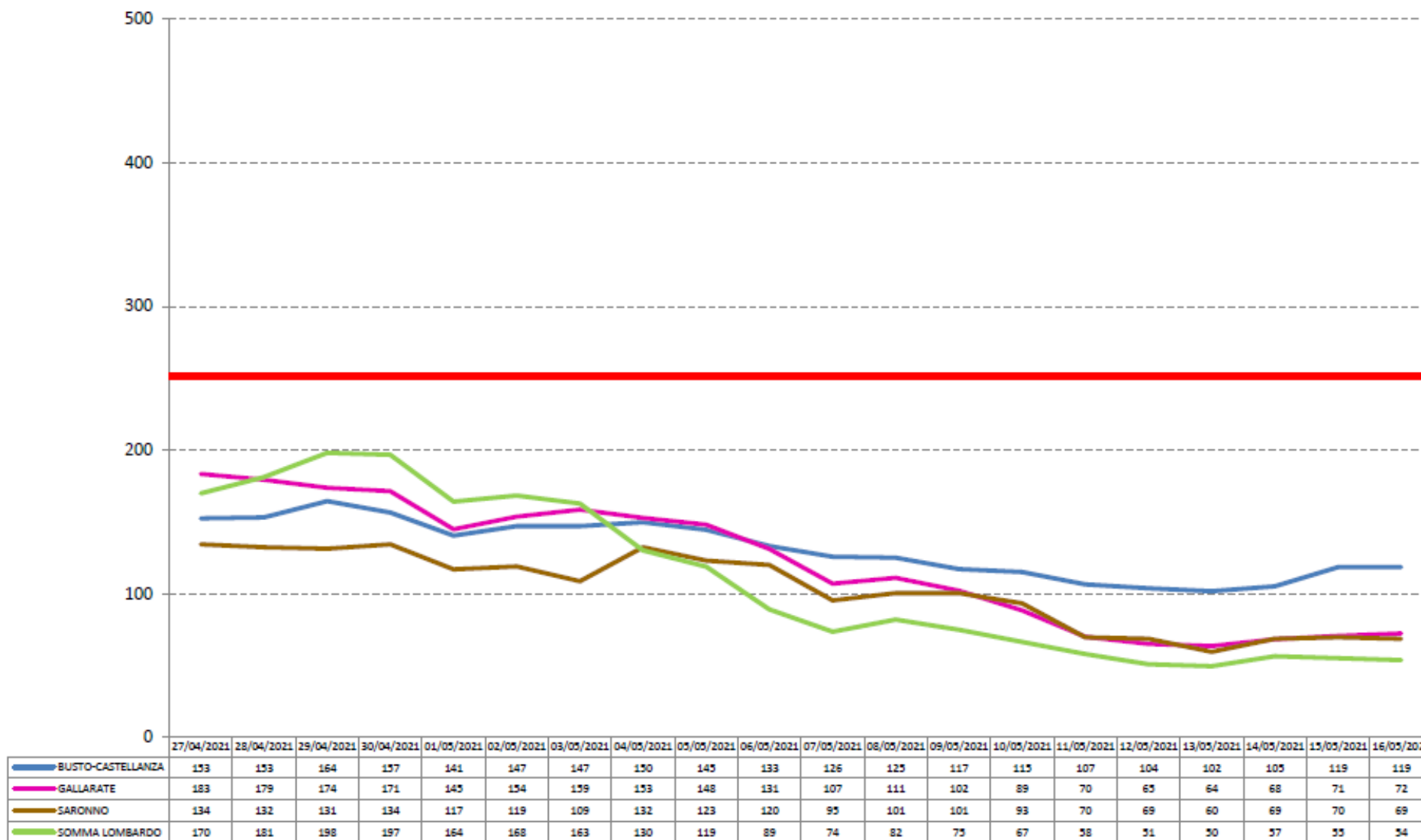
RDt (7giorni) NUOVI POSITIVI



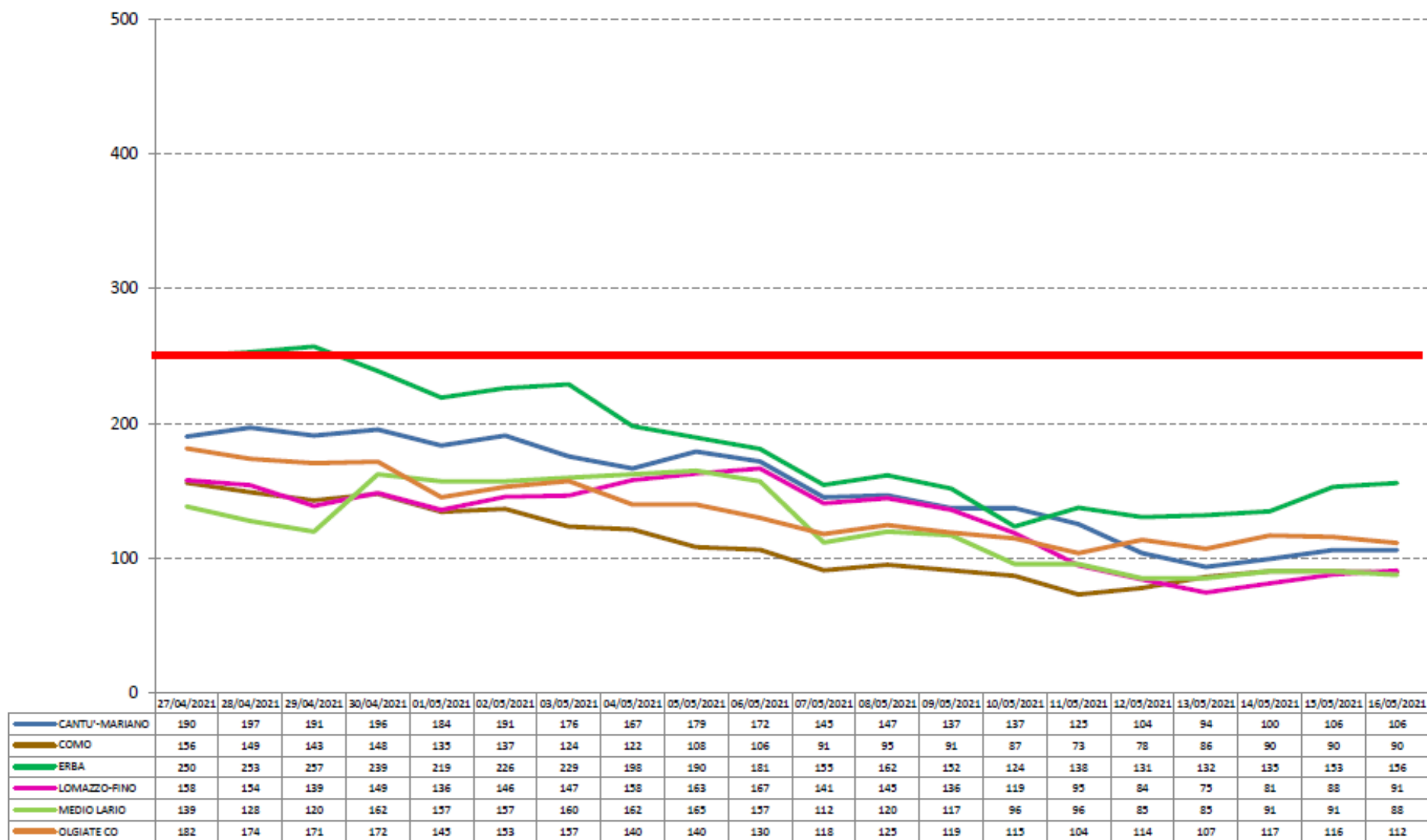
ANDAMENTO INCIDENZA PER 100.000 ab AMBITO SETTE LAGHI



ANDAMENTO INCIDENZA PER 100.000 ab AMBITO VALLE OLONA



ANDAMENTO INCIDENZA PER 100.000 ab AMBITO LARIANA



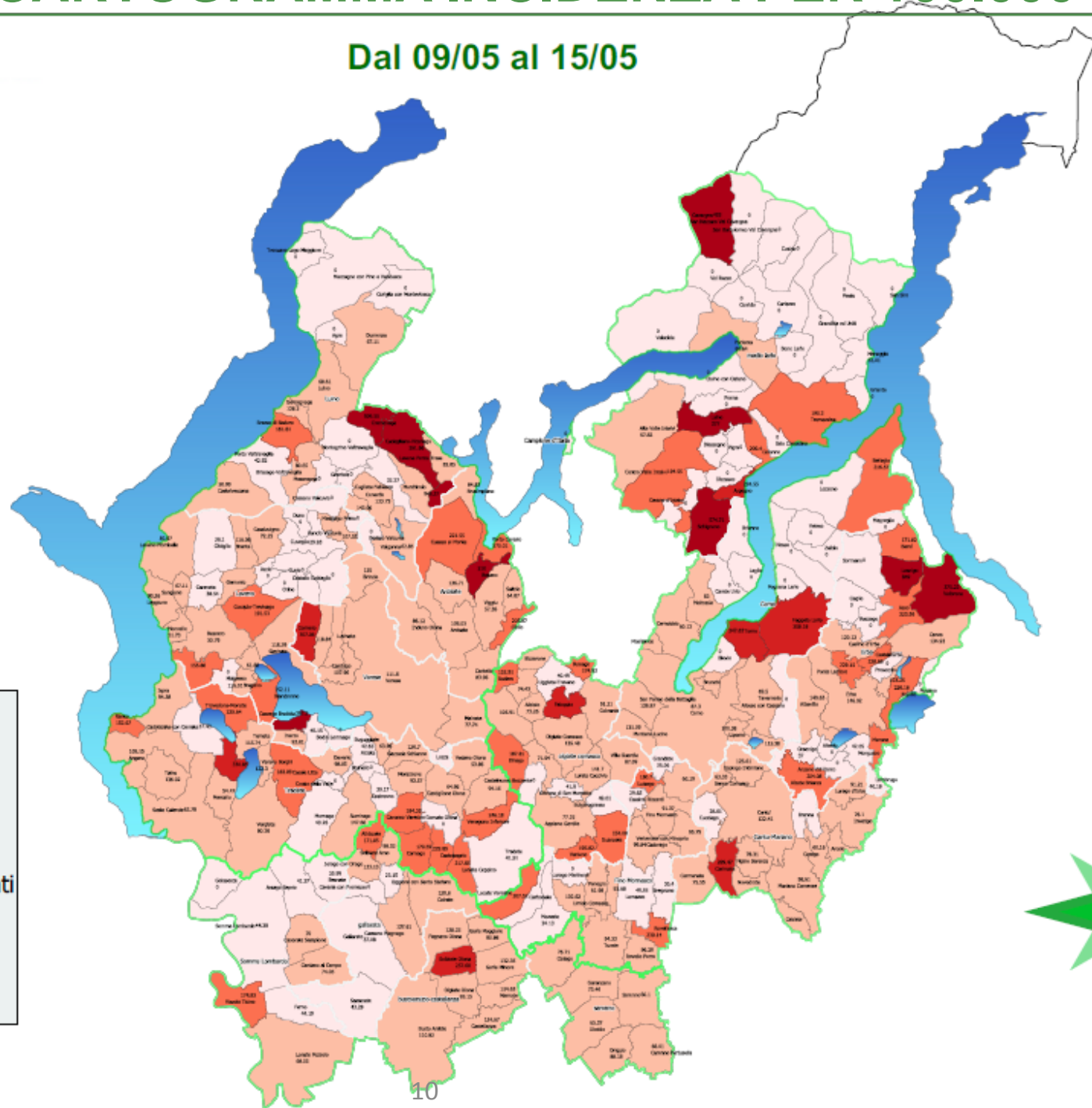
CARTOGRAMMA INCIDENZA PER 100.000 ab

Dal 09/05 al 15/05

Sistema Socio Sanitario



ATS Insubria



Legenda

- Distretti
- Aree idriche
- Ambiti
- Province

Comuni

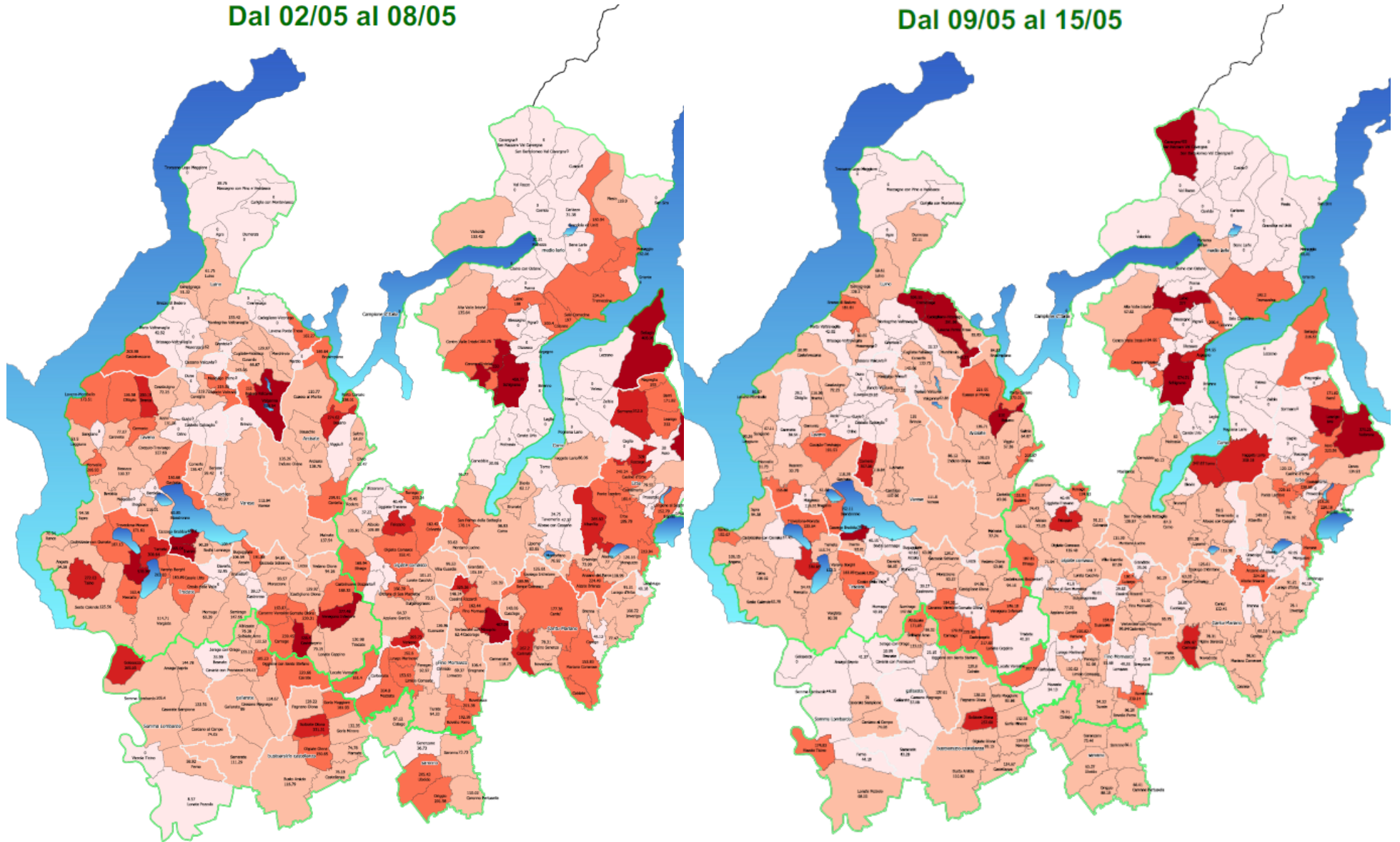
incidenza per 100.000 Abitanti

- 0 - 50
- 50 - 150
- 150 - 250
- 250 - 350
- 350 - 2215

CONFRONTO ULTIME DUE SETTIMANE

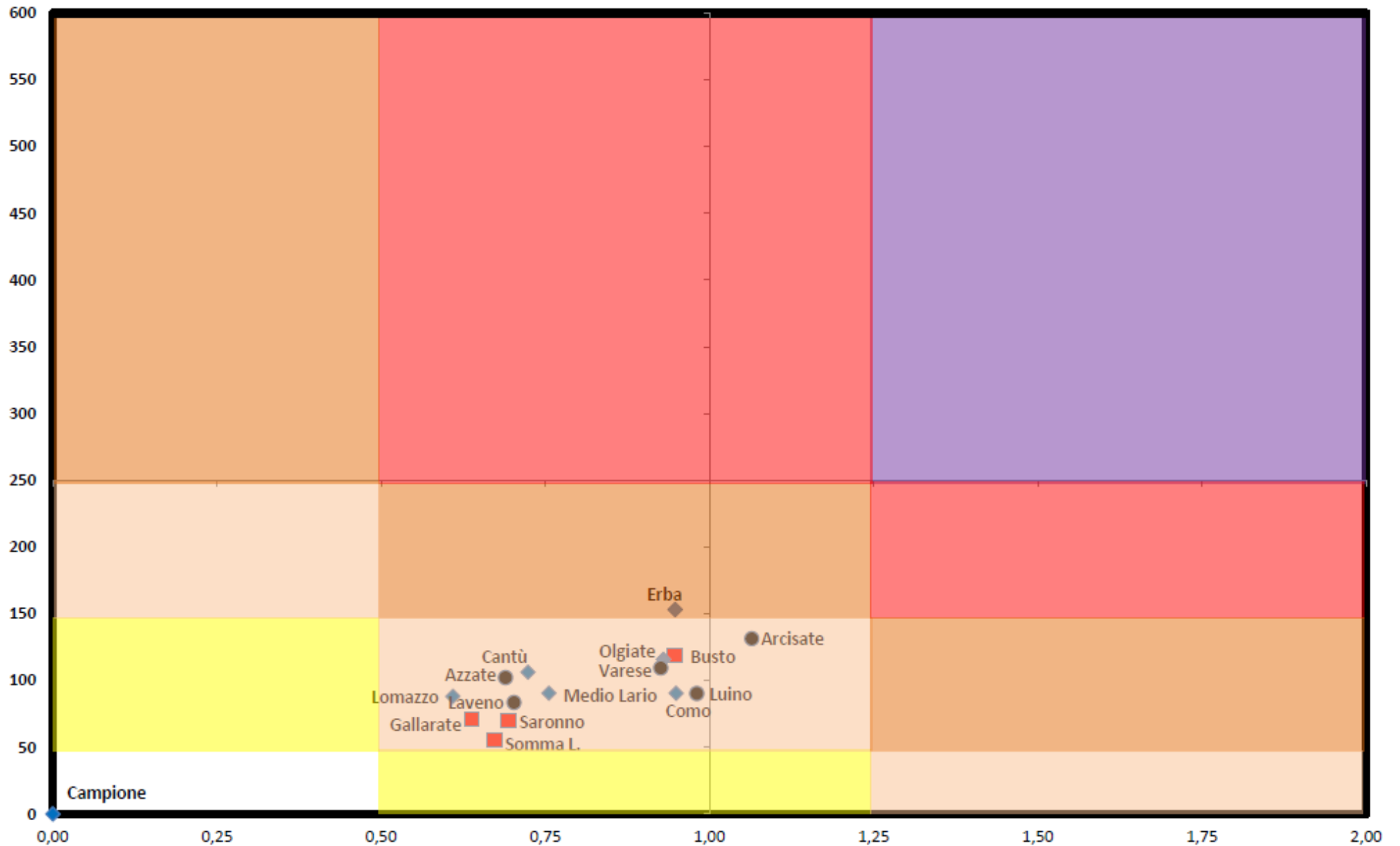
Dal 02/05 al 08/05

Dal 09/05 al 15/05

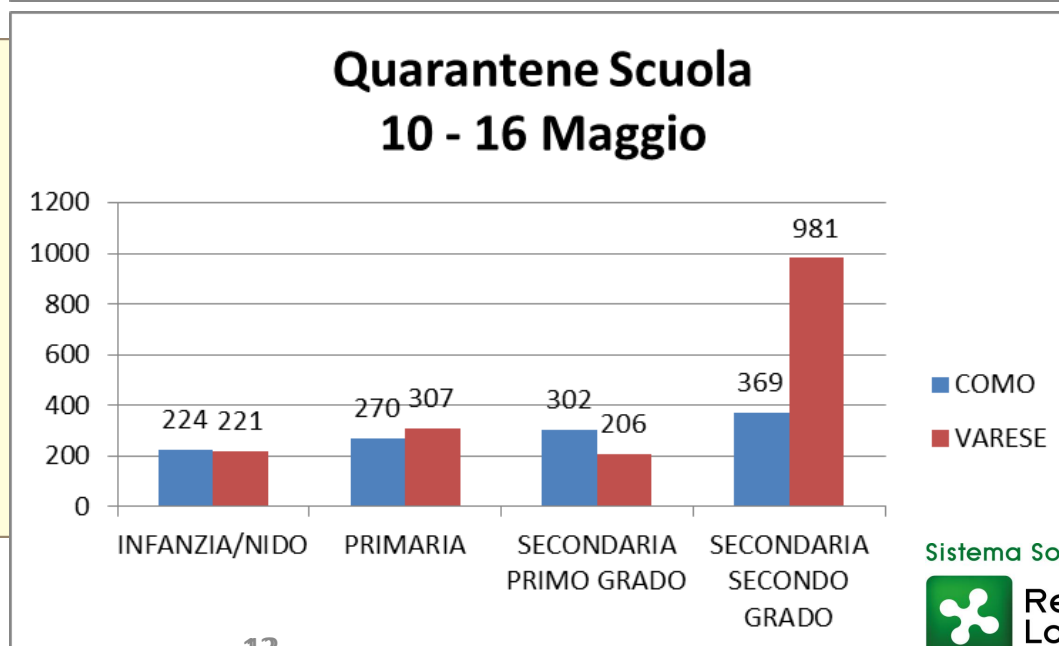
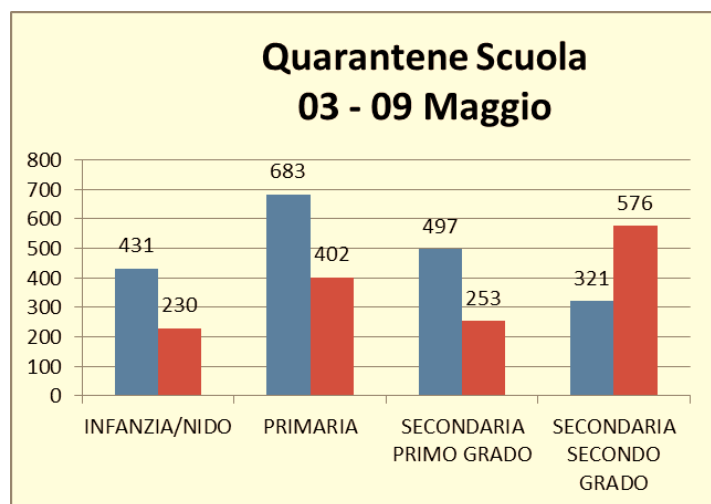
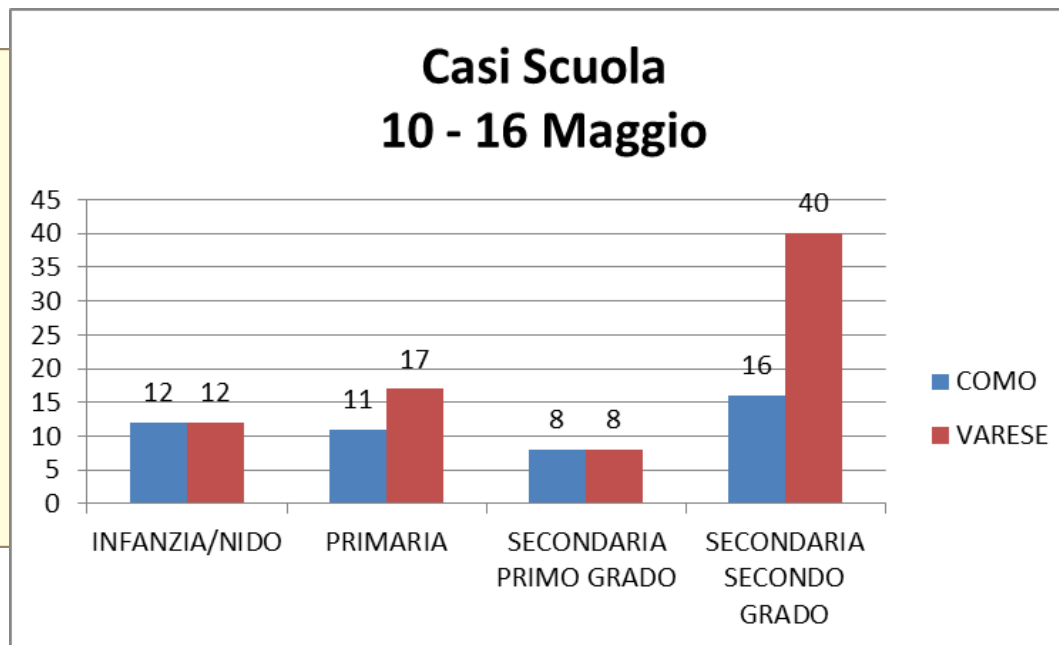
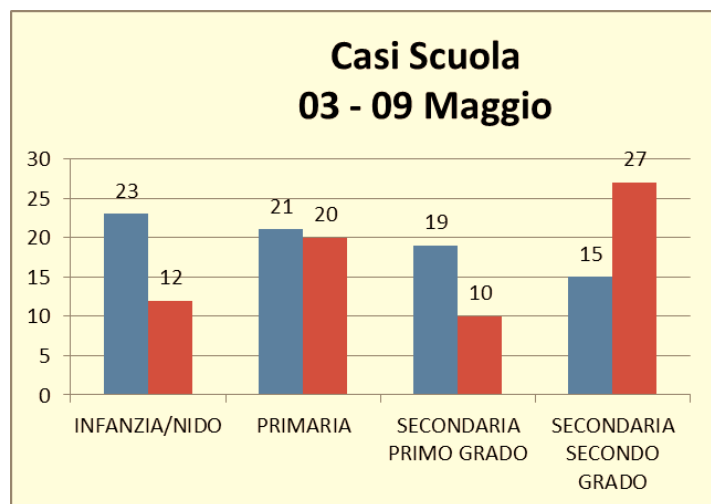


RDt ed INCIDENZA PER AMBITO

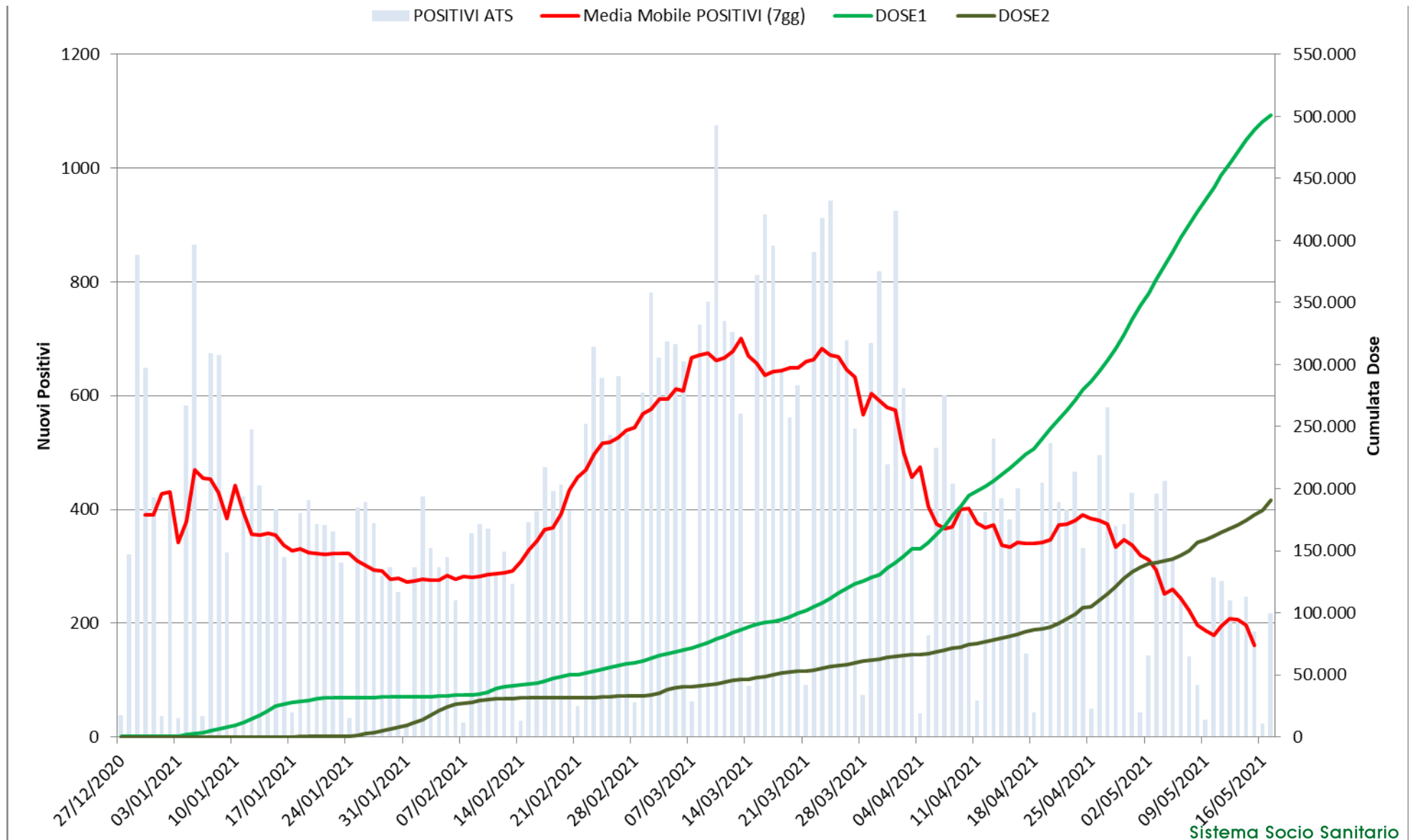
settimana precedente settimana consolidata 06/12 maggio



19 scuole con più casi – 5 classi focolaio



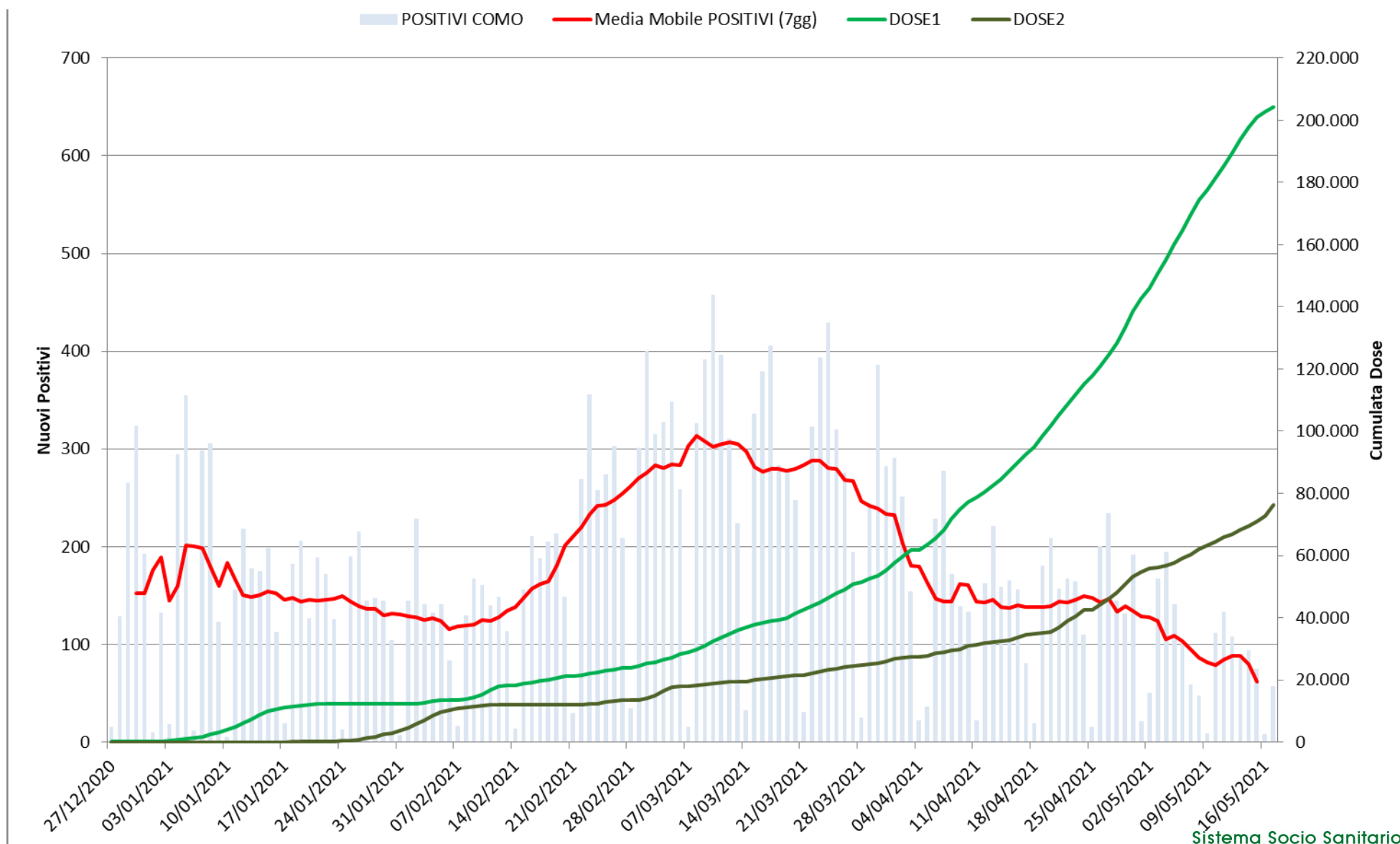
ANDAMENTO NUOVI POSITIVI E VACCINATI AST INSUBRIA al 19/05/2021



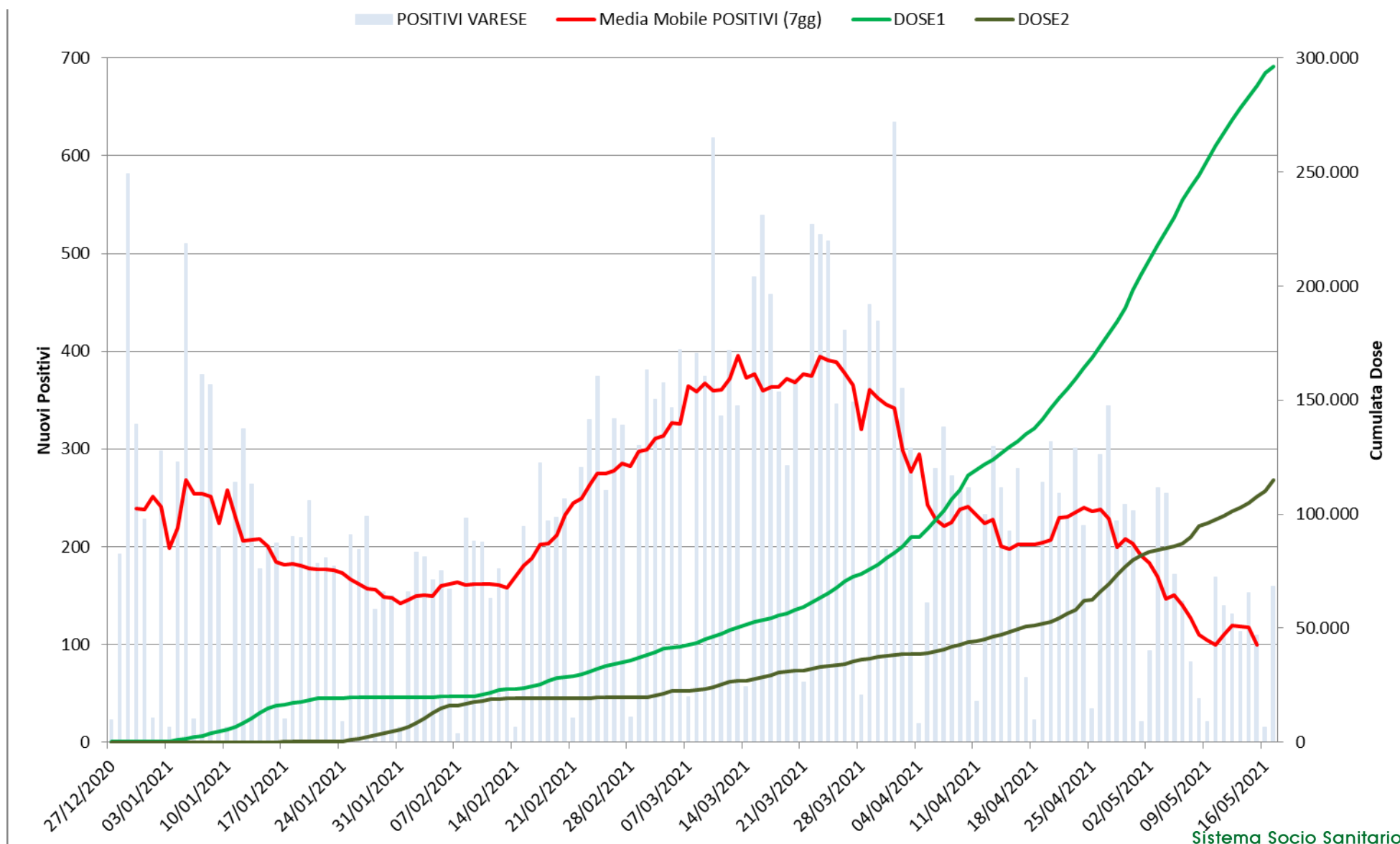
Sistema Socio Sanitario



ANDAMENTO NUOVI POSITIVI E VACCINATI COMO al 19/05/2021



ANDAMENTO NUOVI POSITIVI E VACCINATI VARESE al 19/05/2021



Sistema Socio Sanitario



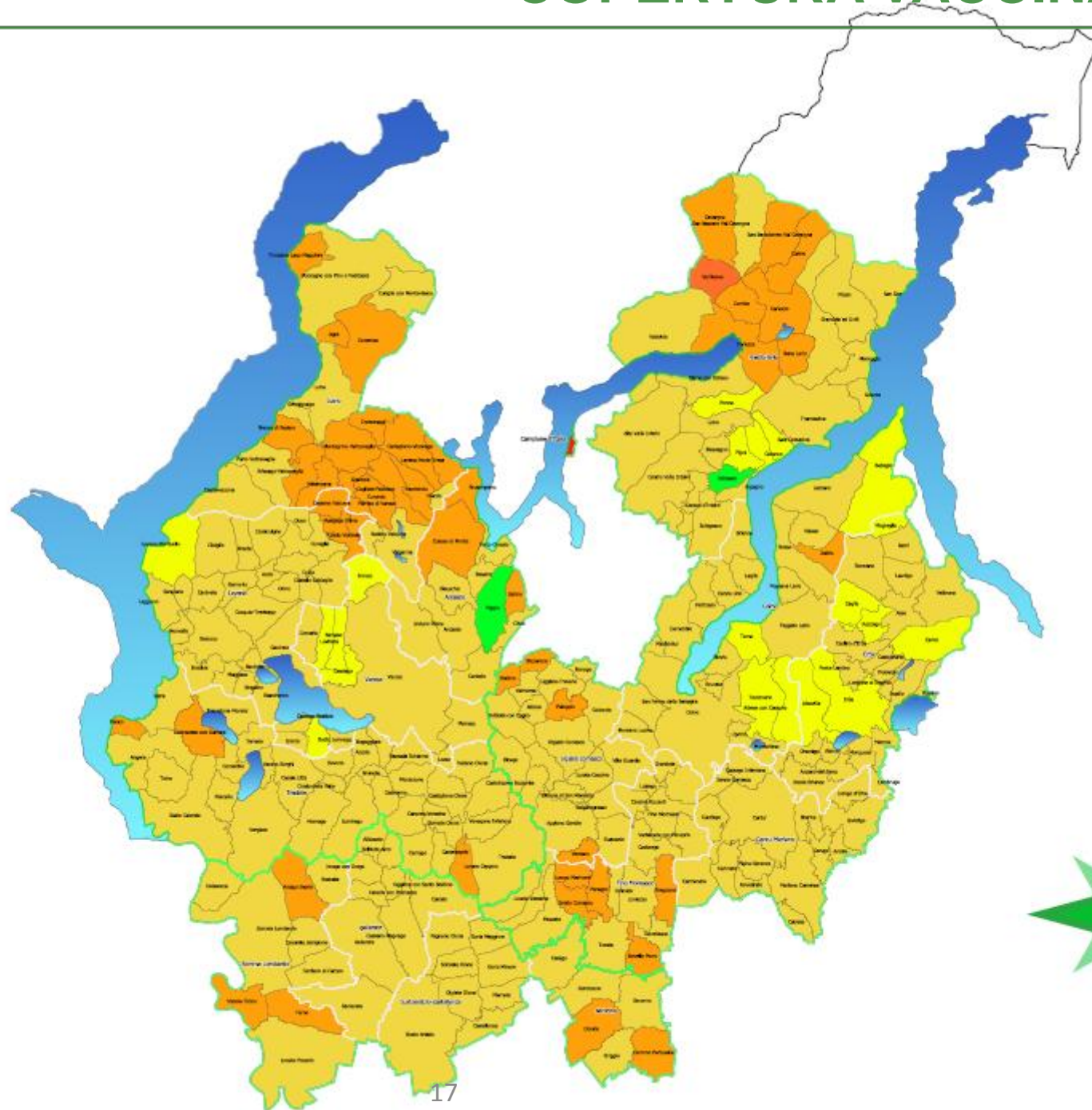
ATS Insubria

COPERTURA VACCINALE

Sistema Socio Sanitario



ATS Insubria



Legenda

	Distretti
	Aree idriche
	Ambiti
	Province
Copertura Vaccinale	
	0% - 10%
	10% - 20%
	20% - 30%
	30% - 40%
	40% - 50%
	50% - 60%
	60% - 70%
	70% - 80%
	80% - 90%
	90% - 100%



Dato Aggiornato 19/05/2021

Sistema Socio Sanitario



Regione
Lombardia

ATS Insubria



www.ats-insubria.it