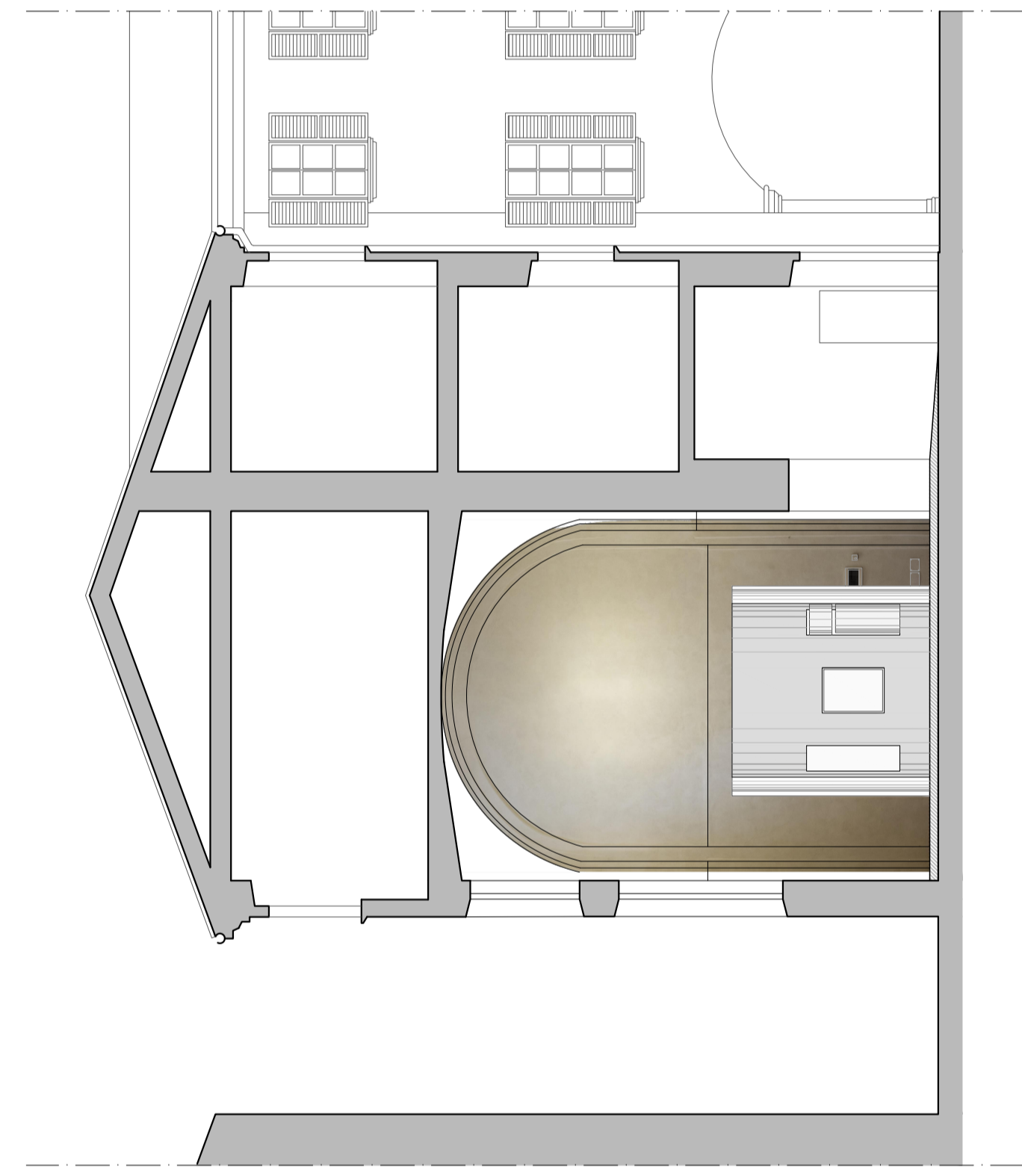
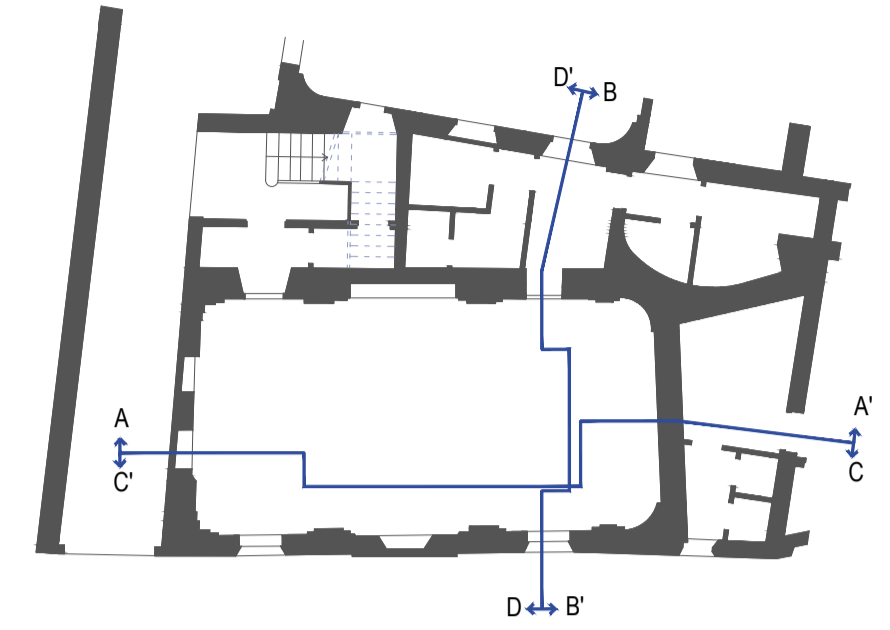
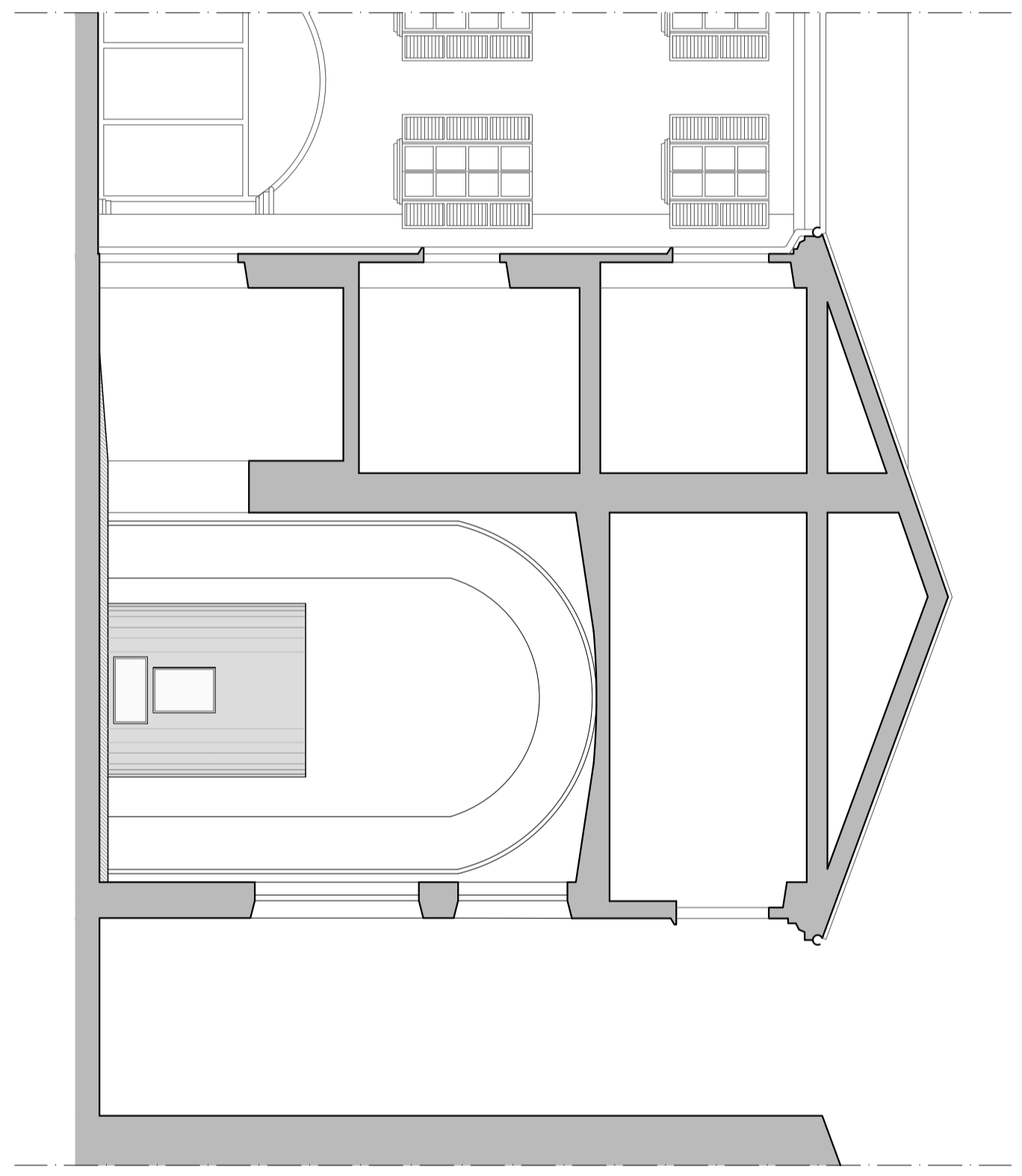
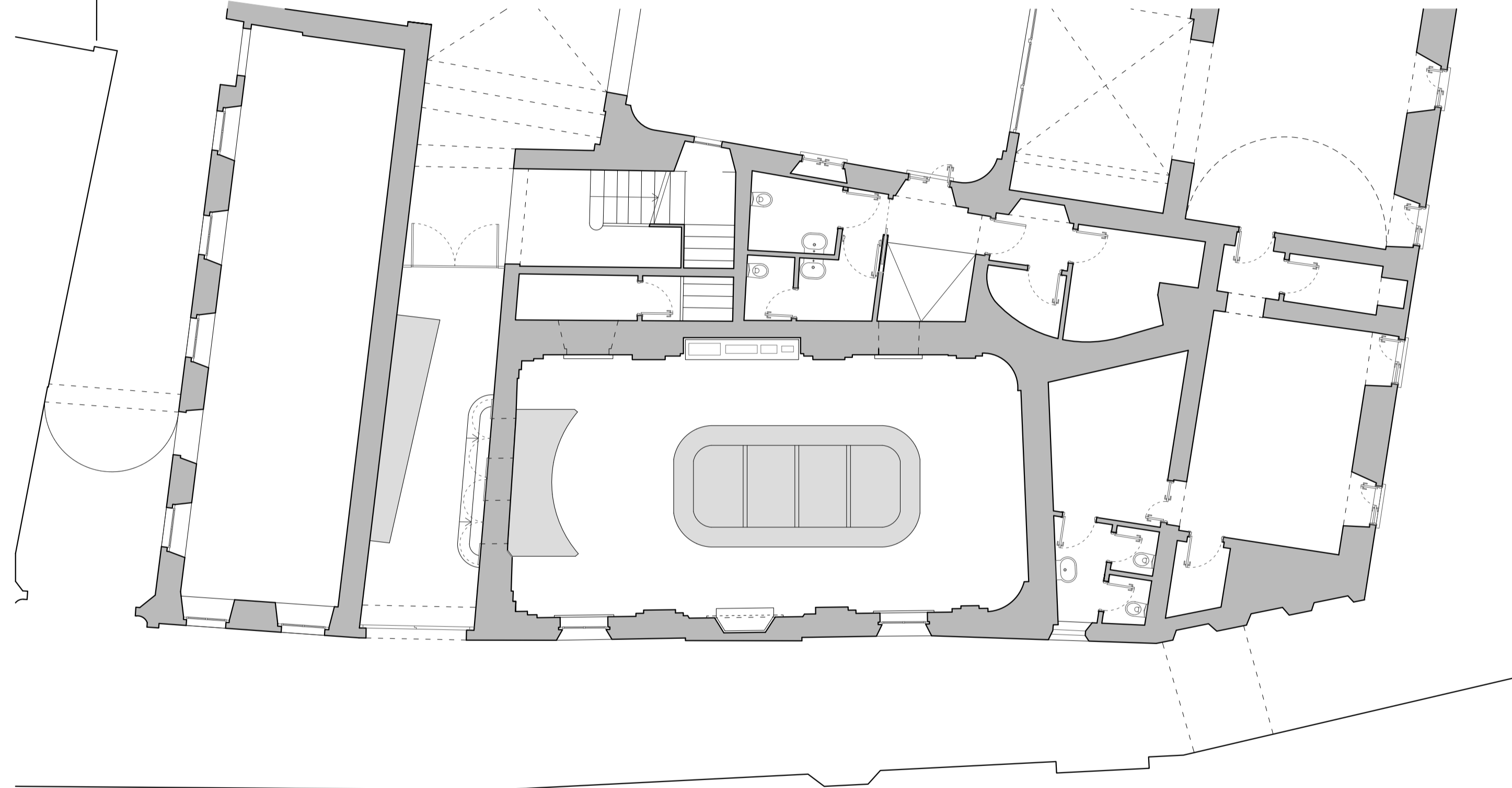


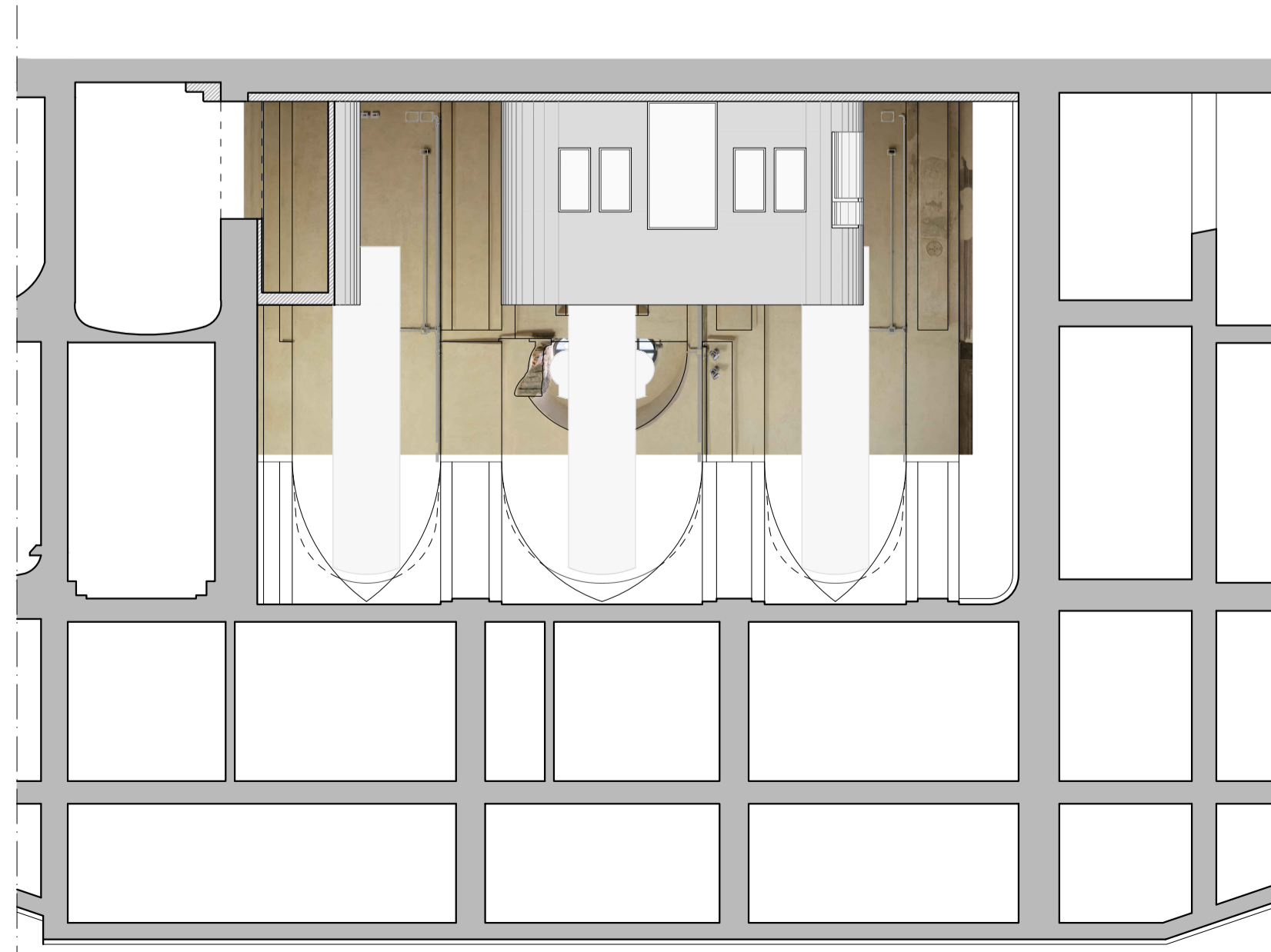
Sezione A-A'



Sezione D-D'



Sezione B-B'



Sezione C-C'



SOPRINTENDENZA ARCHEOLOGIA  
BELLE ARTI E PAESAGGIO PER LE  
PROVINCE DI COMO, LECCO, MONZA-  
BRIANZA, PAVIA, SONDRIO E VARESE



COMUNE DI COMO

Allestimento del Tesoro di Como - ex Chiesa delle Orfanelle  
Via Balestra, 3  
Studio di fattibilità tecnico-economica

Per Soprintendenza ABAP per le province di Como, Lecco,  
Monza Brianza, Pavia, Sondrio, Varese  
Progetto di allestimento: arch. Maria Mimmo n°8528 OA Milano  
Progetto scientifico: dott.ssa Barbara Grassi, dott.ssa Grazia Facchinetti  
Collaboratori: dott.ssa Elena Monti, dott.ssa Eliana Sordini,  
arch. Alessandro Gaffuri, arch. Elena Rizzico,  
Daizel Maghibay, Michele Menduni

Per Comune di Como  
dott.ssa Veronica Vittani  
dott.ssa Licia Orsenigo  
arch. Michela Capitani

