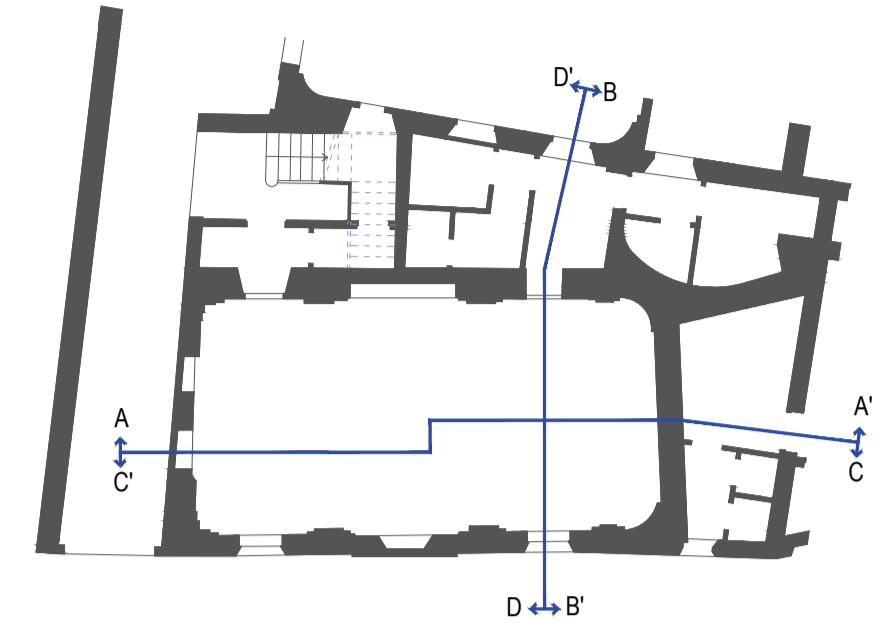
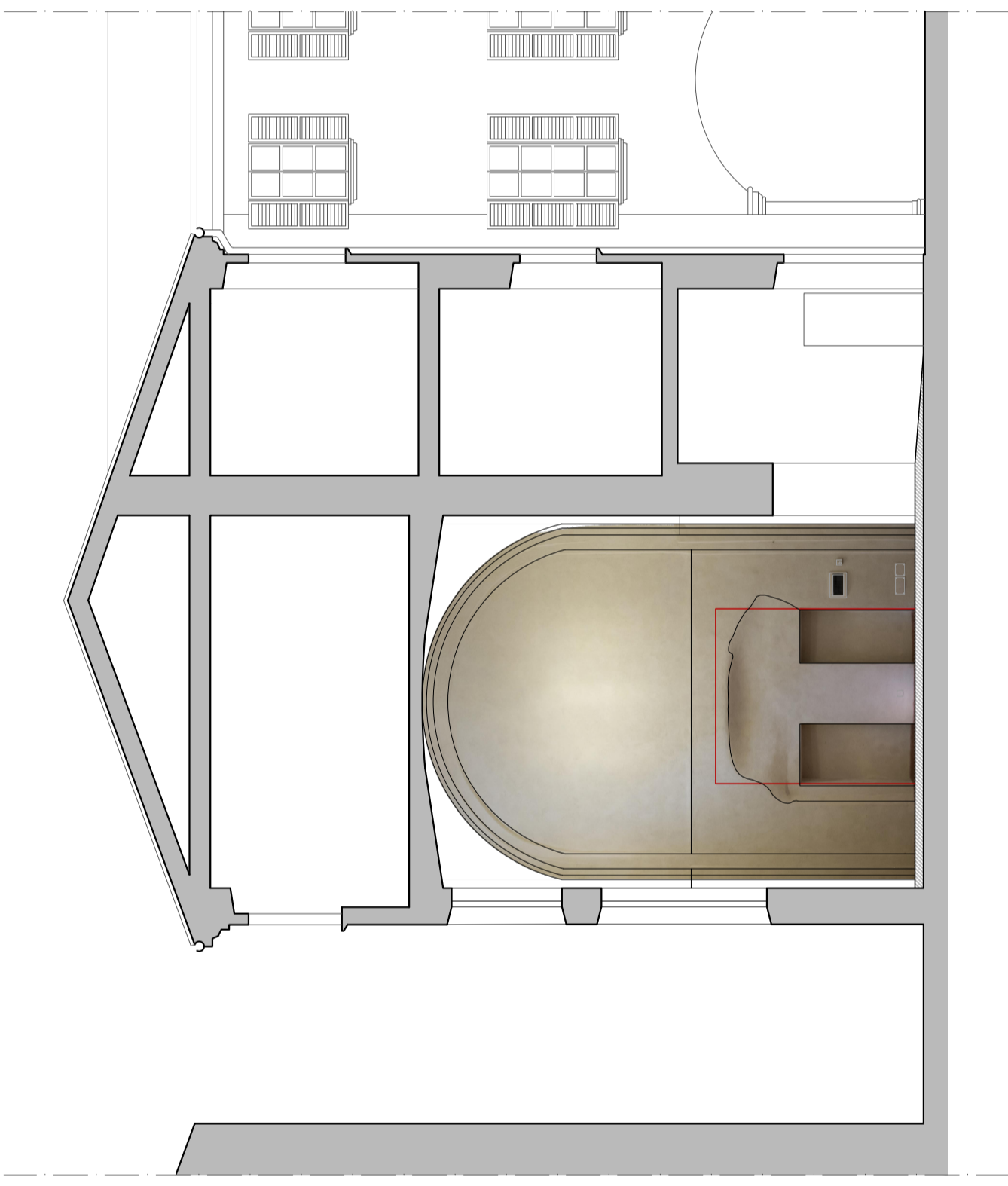


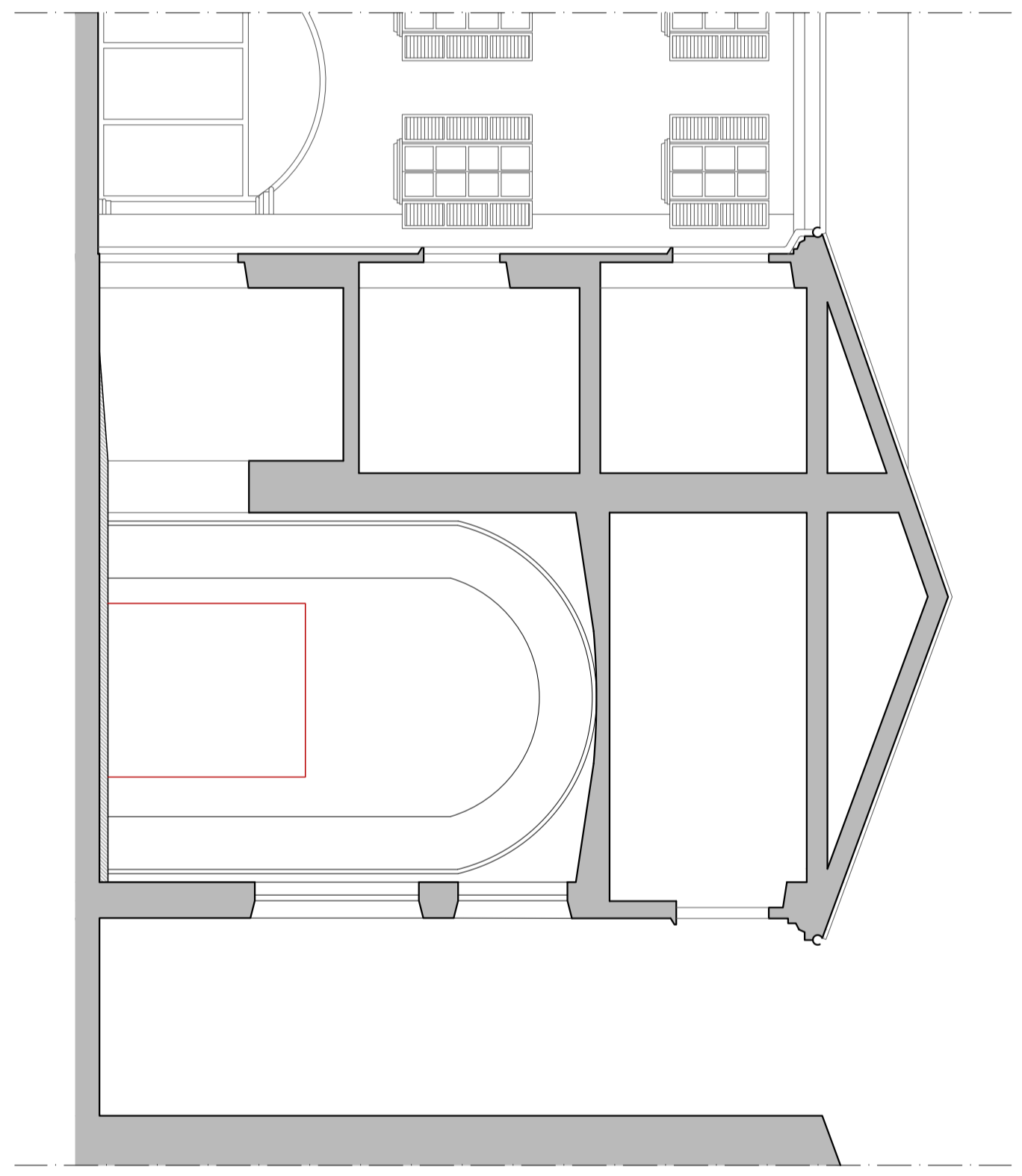
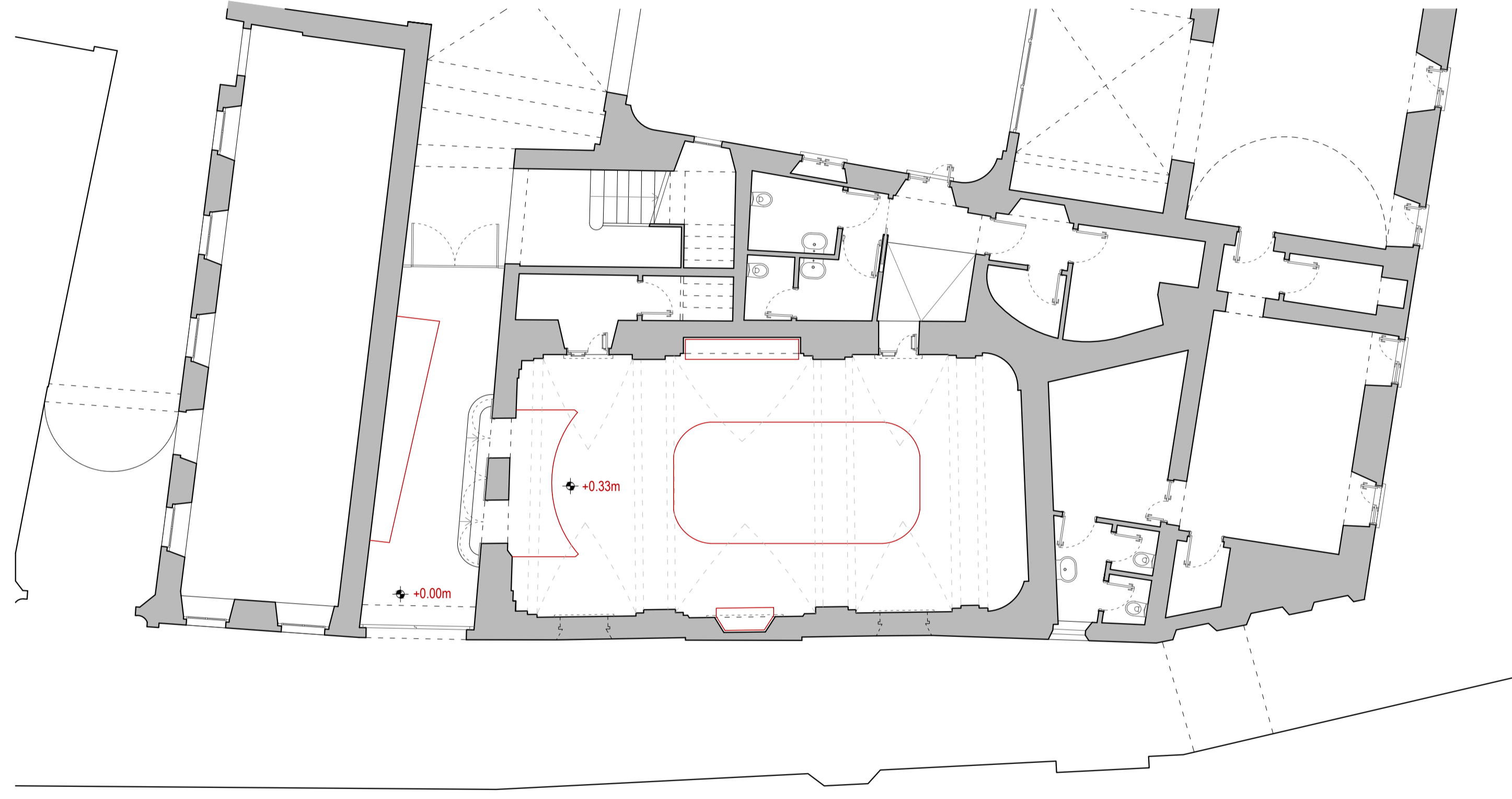
Sezione A-A'



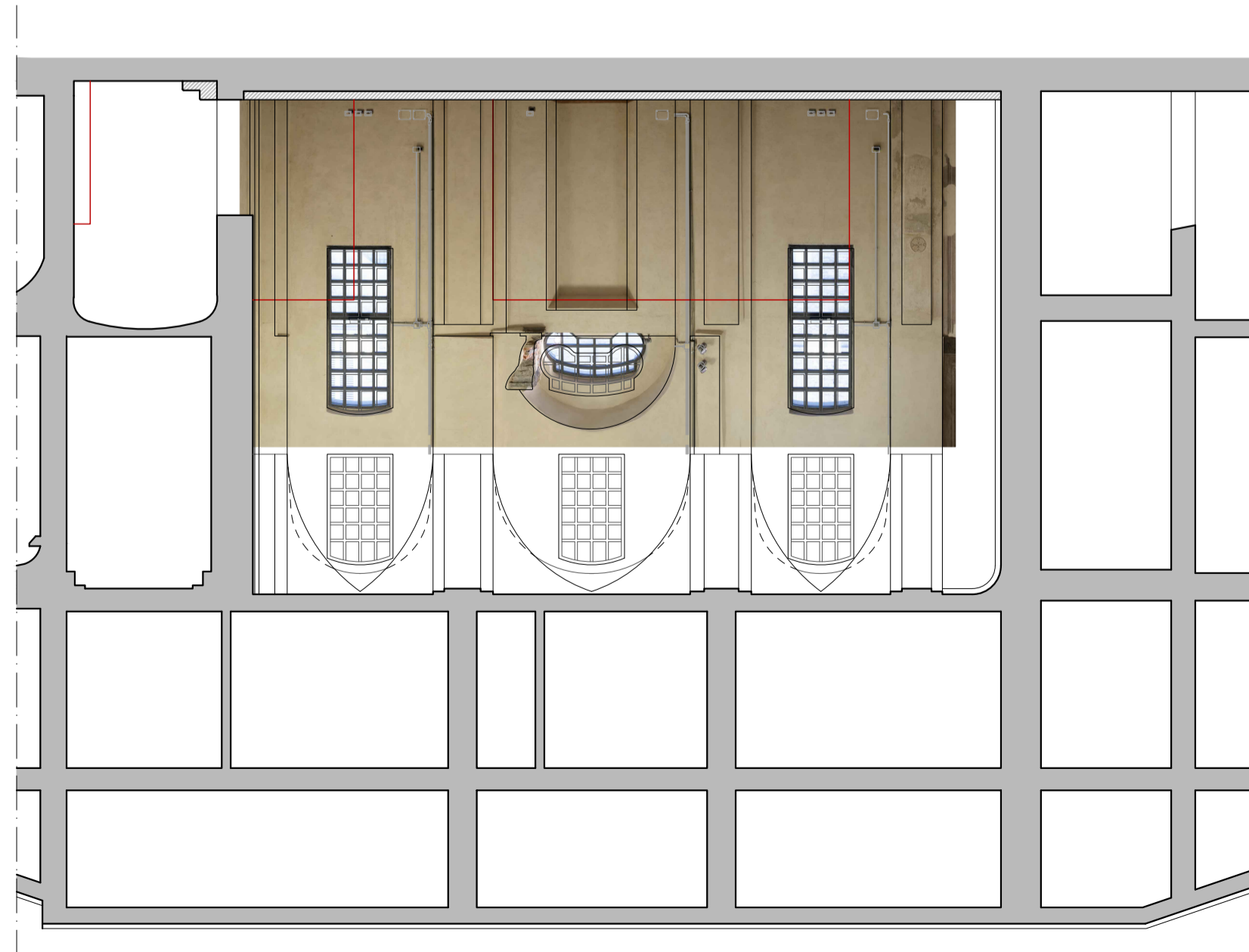
Collocazione espositore



Sezione D-D'



Sezione B-B'



Sezione C-C'



SOPRINTENDENZA ARCHEOLOGIA
BELLE ARTI E PAESAGGIO PER LE
PROVINCE DI COMO, LECCO, MONZA-
BRIANZA, PAVIA, SONDRIO E VARESE



COMUNE DI COMO

Allestimento del Tesoro di Como - ex Chiesa delle Orfanelle
Via Balestra, 3
Studio di fattibilità tecnico-economica

Per Soprintendenza ABAP per le province di Como, Lecco,
Monza Brianza, Pavia, Sondrio, Varese
Progetto di allestimento: arch. Maria Mimmo n°8528 OA Milano
Progetto scientifico: dott.ssa Barbara Grassi, dott.ssa Grazia Facchinetti
Collaboratori: dott.ssa Elena Monti, dott.ssa Eliana Sordini,
arch. Alessandro Gaffuri, arch. Elena Rizzico,
Daizel Maghibay, Michele Menduni

Per Comune di Como
dott.ssa Veronica Vittani
dott.ssa Licia Orsenigo
arch. Michela Capitani

