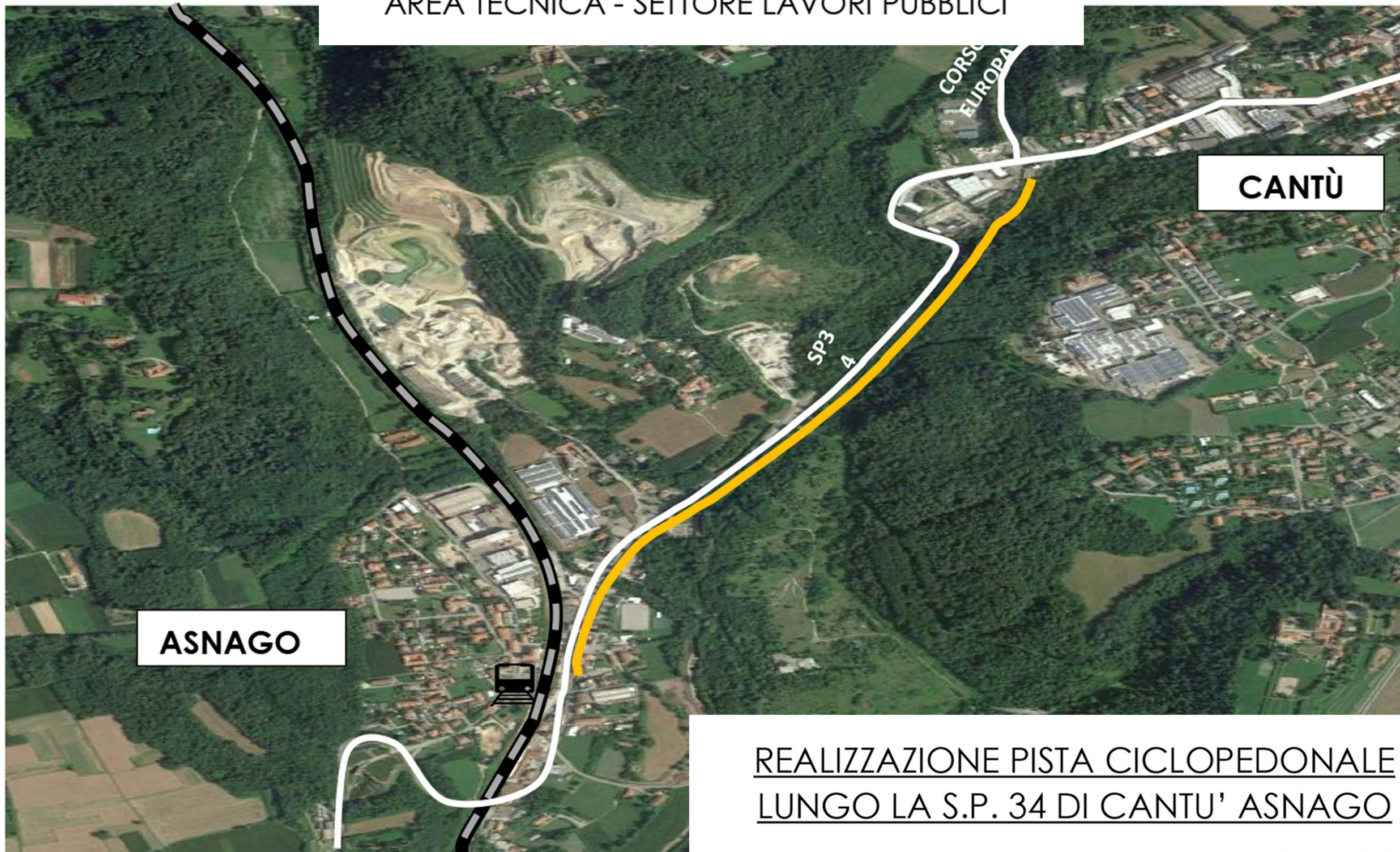




CITTÀ DI CANTÙ
PROVINCIA DI COMO
AREA TECNICA - SETTORE LAVORI PUBBLICI



REALIZZAZIONE PISTA CICLOPEDONALE
LUNGO LA S.P. 34 DI CANTU' ASNAGO

I Progettisti

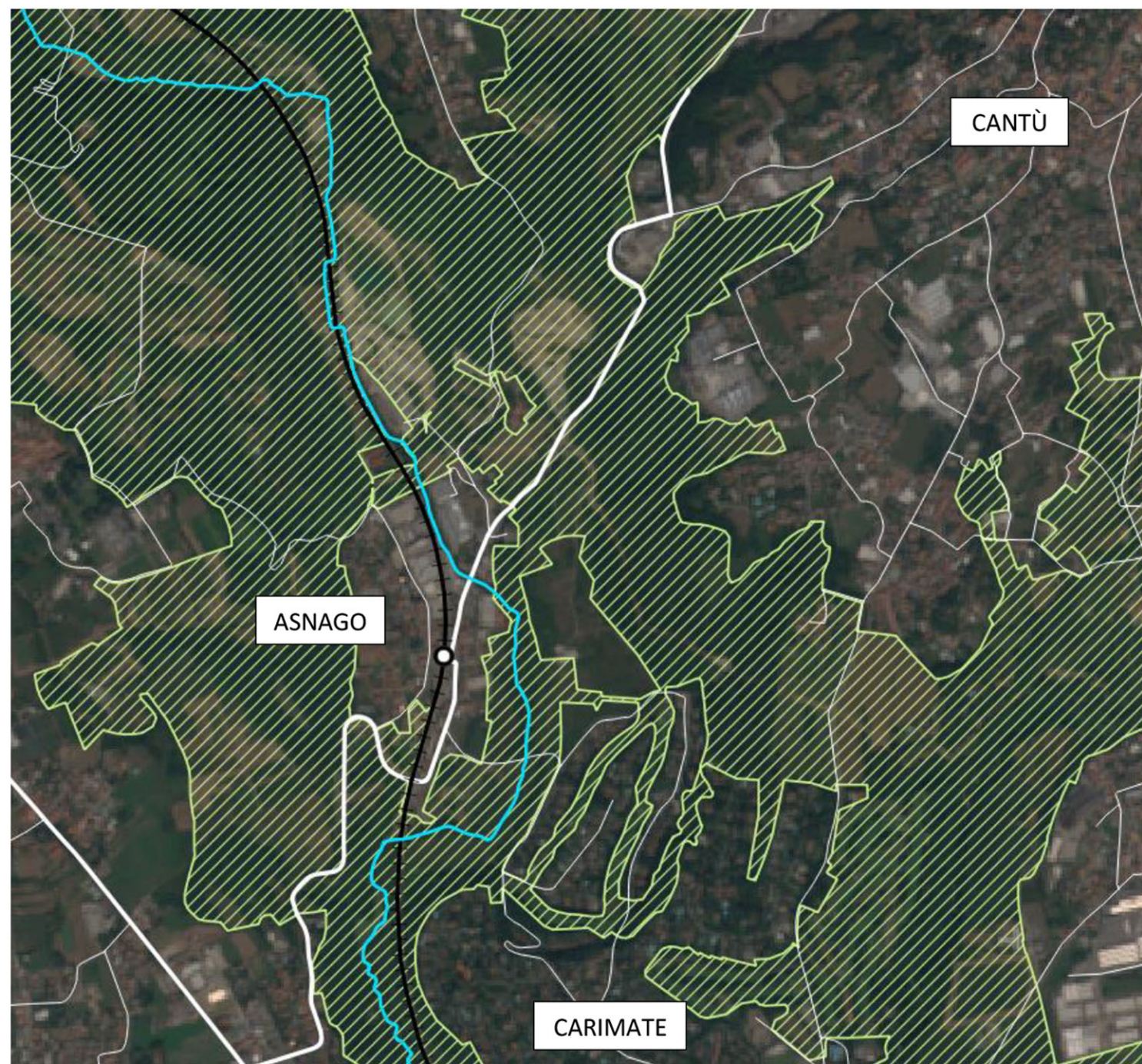
Arch. Iva Marelli
Geom. Samuele Cappellini



CITTÀ DI CANTÙ
PROVINCIA DI COMO
AREA TECNICA - SETTORE LAVORI PUBBLICI

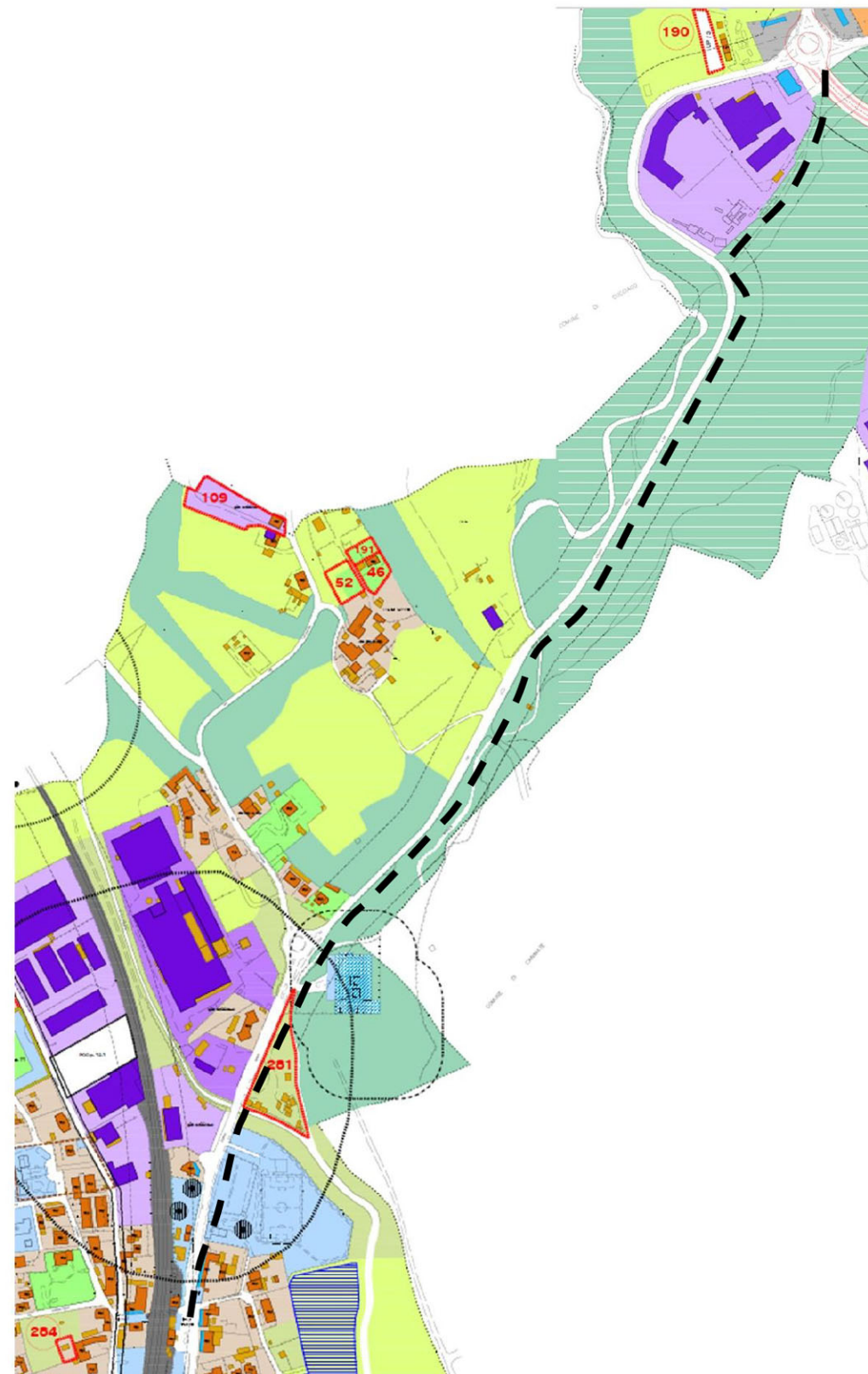
gli obiettivi del presente progetto d'intervento sono i seguenti:

- 1) garantire un collegamento sicuro e agevole da/per la Stazione Ferroviaria di Cantù Asnago
- 2) aumentare il legame tra la Frazione ed il Capoluogo
- 3) facilitare l'accesso alle aree del Parco delle Groane





CITTÀ DI CANTÙ
PROVINCIA DI COMO
AREA TECNICA - SETTORE LAVORI PUBBLICI





CITTÀ DI CANTÙ
PROVINCIA DI COMO
AREA TECNICA - SETTORE LAVORI PUBBLICI

- A) Piazzale della Stazione: Riorganizzazione dei luoghi per favorire l'inserimento del nuovo tracciato.
- B) Via Rienti: modifica delle piattaforme pedonali al fine di inserire il percorso ciclabile





CITTÀ DI CANTÙ
PROVINCIA DI COMO
AREA TECNICA - SETTORE LAVORI PUBBLICI

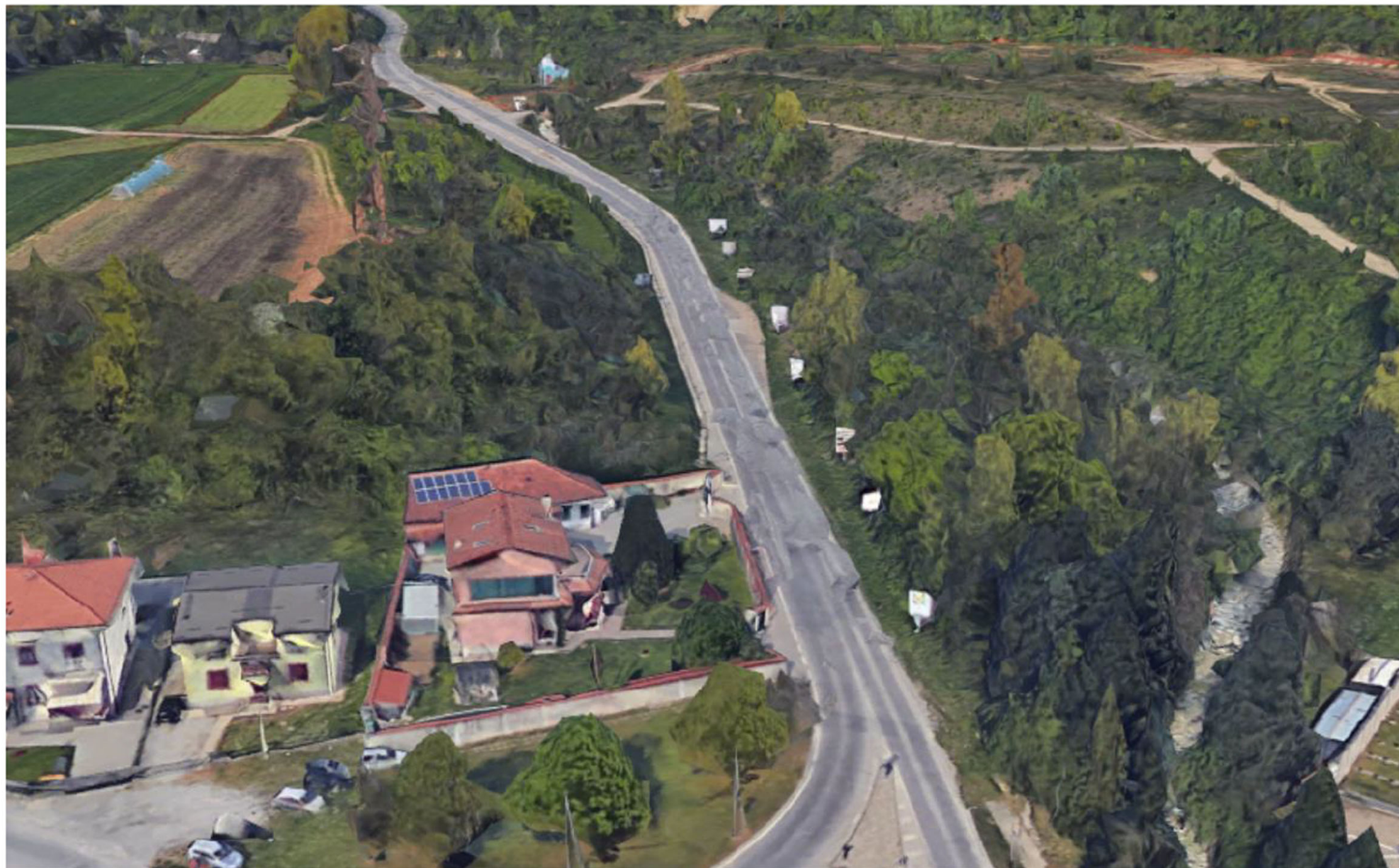
C) Via Rienti – Rotatoria Cimitero: modifica delle piattaforme pedonali al fine di inserire il percorso ciclabile anche con eventuale interessamento delle aree adiacenti





CITTÀ DI CANTÙ
PROVINCIA DI COMO
AREA TECNICA - SETTORE LAVORI PUBBLICI

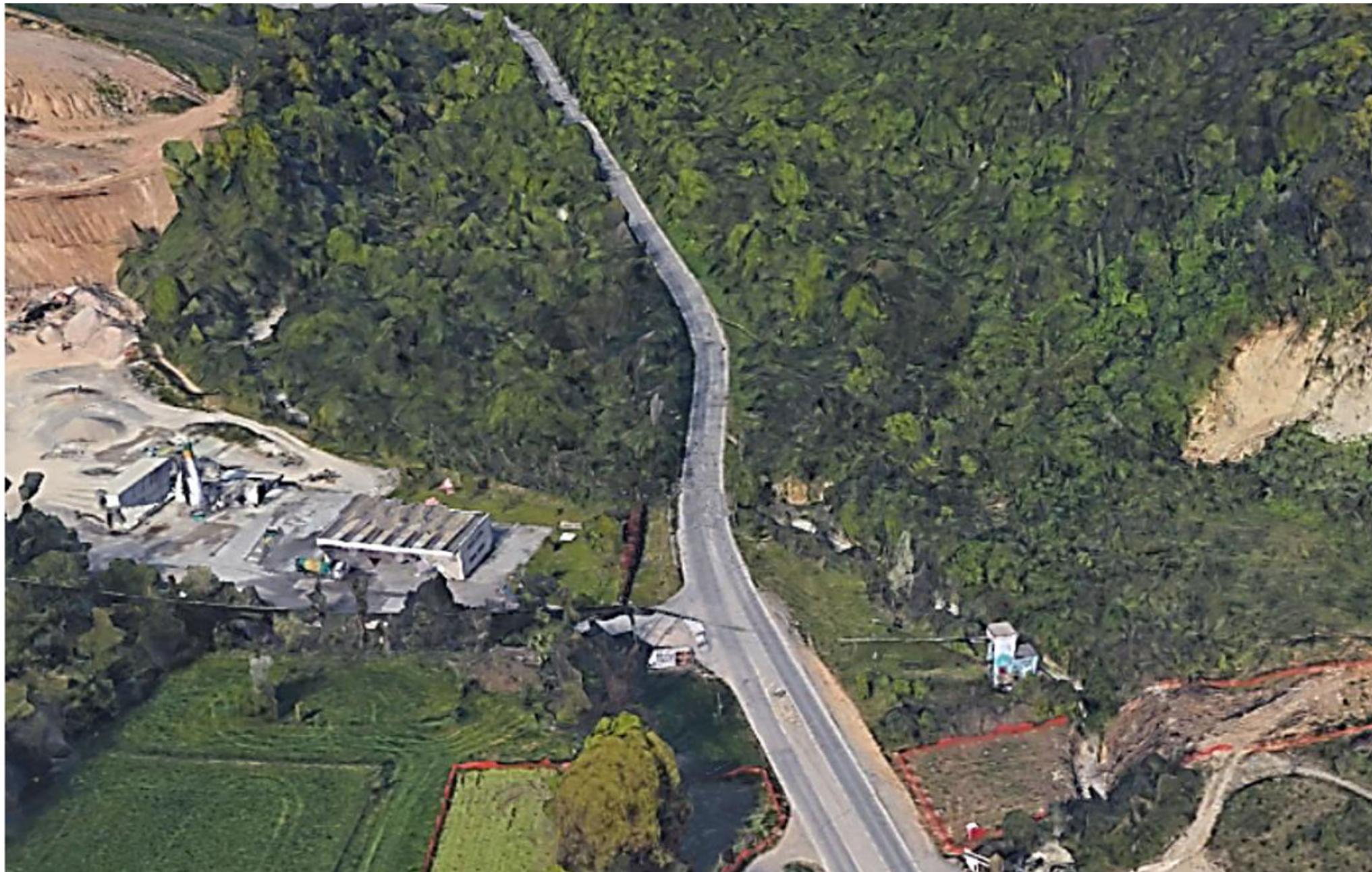
D) SP 34: riorganizzazione della piattaforma stradale con ridefinizione della banchina





CITTÀ DI CANTÙ
PROVINCIA DI COMO
AREA TECNICA - SETTORE LAVORI PUBBLICI

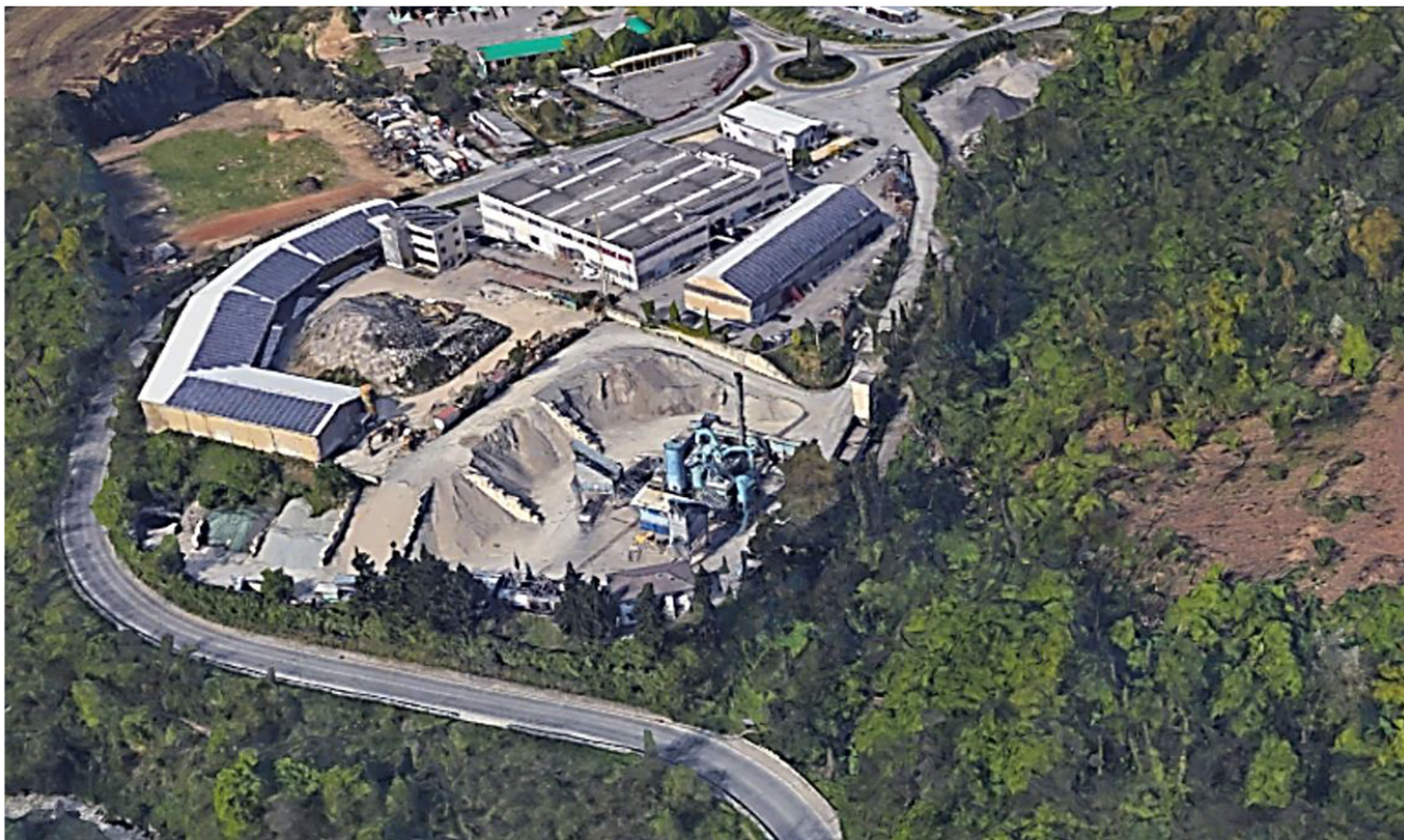
- E) Inserimento di parte del tracciato sul sedime dell'attuale strada provinciale nel tratto in prossimità dell'incrocio dell'ex cava Porro ormai dismessa, con conseguente regolarizzazione del calibro lungo la tratta in esame e l'eliminazione delle vecchie aiuole spartitraffico ormai vetuste e particolarmente pericolose per la sicura circolazione veicolare





CITTÀ DI CANTÙ
PROVINCIA DI COMO
AREA TECNICA - SETTORE LAVORI PUBBLICI

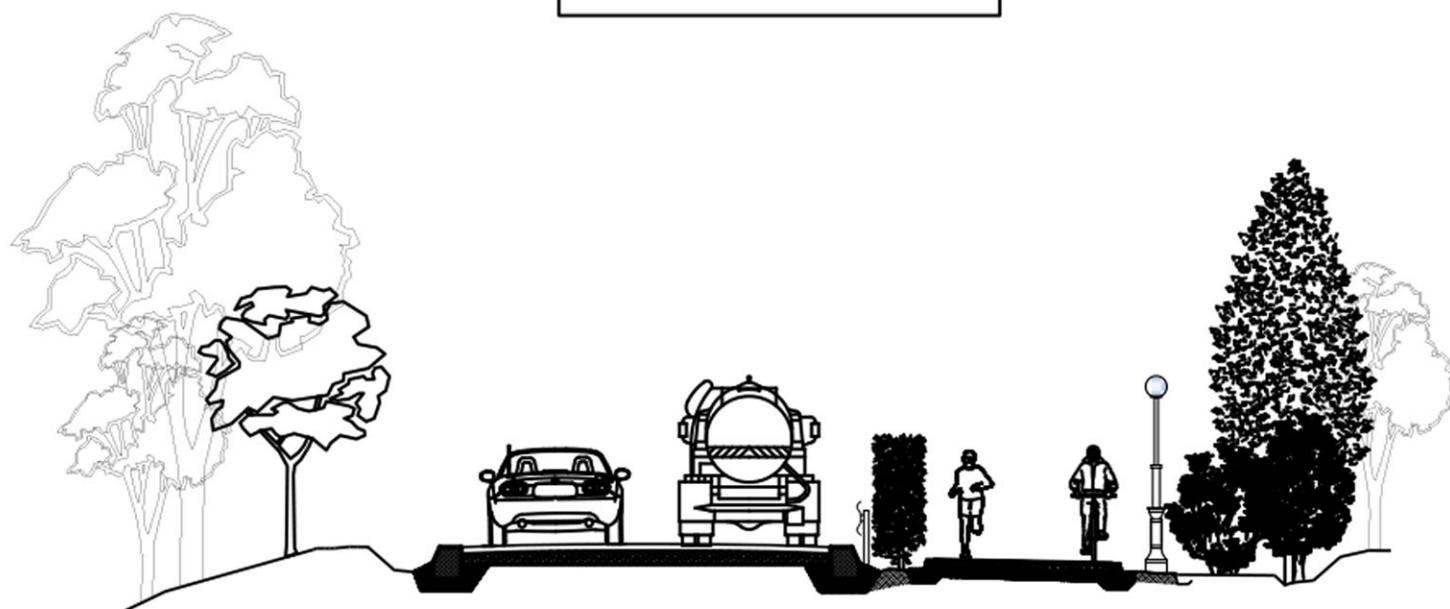
F) SP34-rotatoria via Giovanni da Cermenate: superamento Roggia Cascina Mera



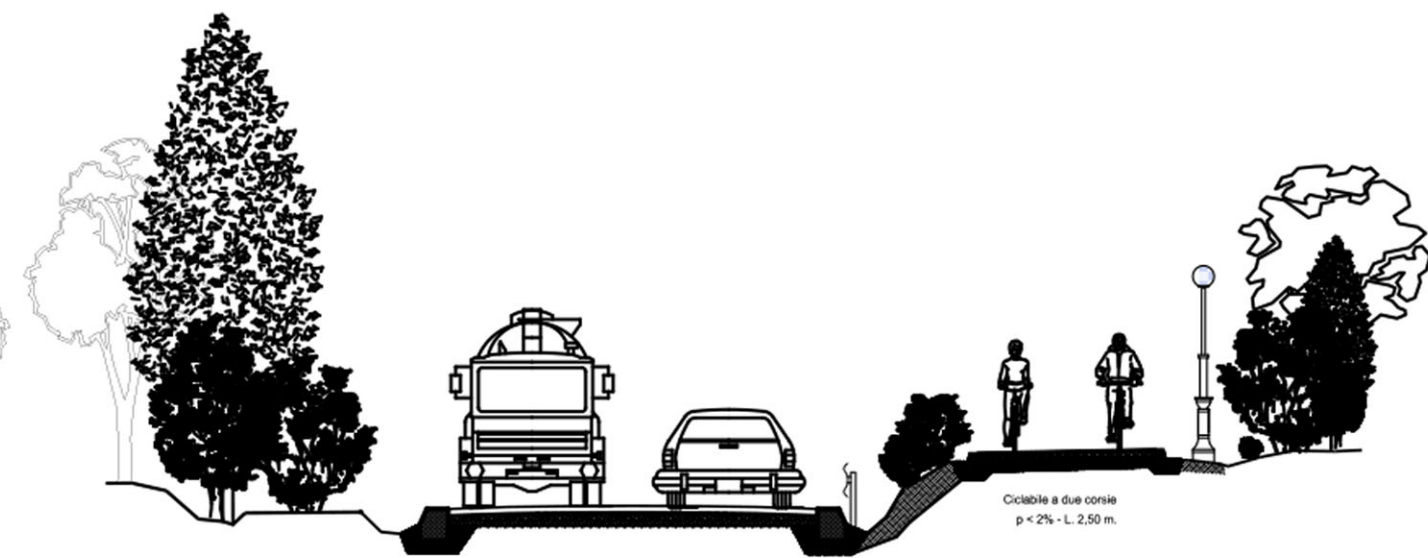


CITTÀ DI CANTÙ
PROVINCIA DI COMO
AREA TECNICA - SETTORE LAVORI PUBBLICI

Sezioni Tipo tratti complanari



Sezioni Tipo tratti a mezza costa





CITTÀ DI CANTÙ
PROVINCIA DI COMO
AREA TECNICA - SETTORE LAVORI PUBBLICI

10. CRONOPROGRAMMA FASI ATTUATIVE

Il presente progetto di Fattibilità Tecnico – Economica prevede un importo complessivo di € 1.000.000,00.

Gli interventi, meglio esplicitati nella tabella in calce, comprendono anche i lavori già eseguiti, relativi al lotto funzionale IV per il consolidamento della Roggia Mera:

1	Lotto funzionale I - Tratto roggia Mera comprensivo di consolidamento fronte
2	Lotto funzionale II - Tratto stazione Cantù Asnago - roggia Mera
3	Lotto funzionale III - Illuminazione pista ciclopedonale
4	Lotto funzionale IV - Consolidamento Roggia Mera fronti (1) e (2) Predisposizione sede pista ciclopedonale - lavori già eseguiti